

**PUC 17 via Gramigneto**  
**Realizzazione di n. 4 unità abitative e**  
**Viabilità Pubblica**  
 Comune di Serravalle P.se, loc. Casalguidi

**Intervento:** BIFAMILIARE unità n. 1 - 2  
**Tavola n.:** 5.5  
**ARCHITETTONICO**  
**Scala:** 1:100  
**Oggetto:** Pianta Piano Terra  
 Pianta Piano Primo  
 Pianta Copertura  
 Sezioni  
 Prospetti

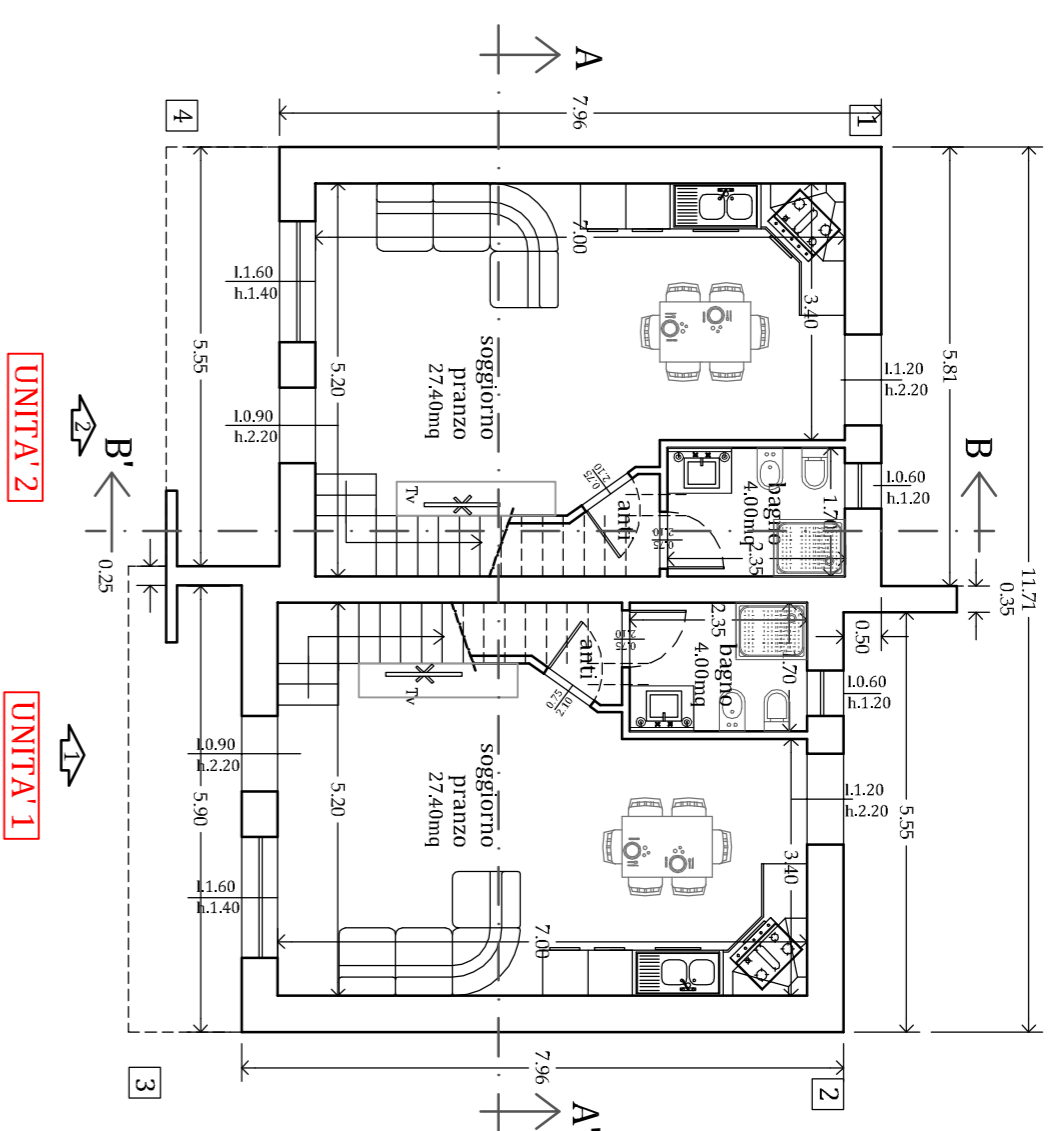
**Il Progettista:** Arch. Stefano Nannini  
**Il Direttore Lavori:** Arch. Debora Innocenti  
**Il Richiedente:** COOPERATIVA EDIL CONFOR  
 SOC. COOPERATIVA  
 Sede Sociale: 57100 CASALGUIDI  
 C.F. e P. IVA 01053540476  
**Note:** AGGIORNAMENTO DELLE UNITA' ABITATIVE a progetto approvato con Delibera di Giunta n. 237 del 22.10.2019  
 Diritto di riproduzione e/o cessione a terzi senza preventiva autorizzazione

VERIFICA RAPPORTO AEROLLUMINANTE - unità n. 1 e 2

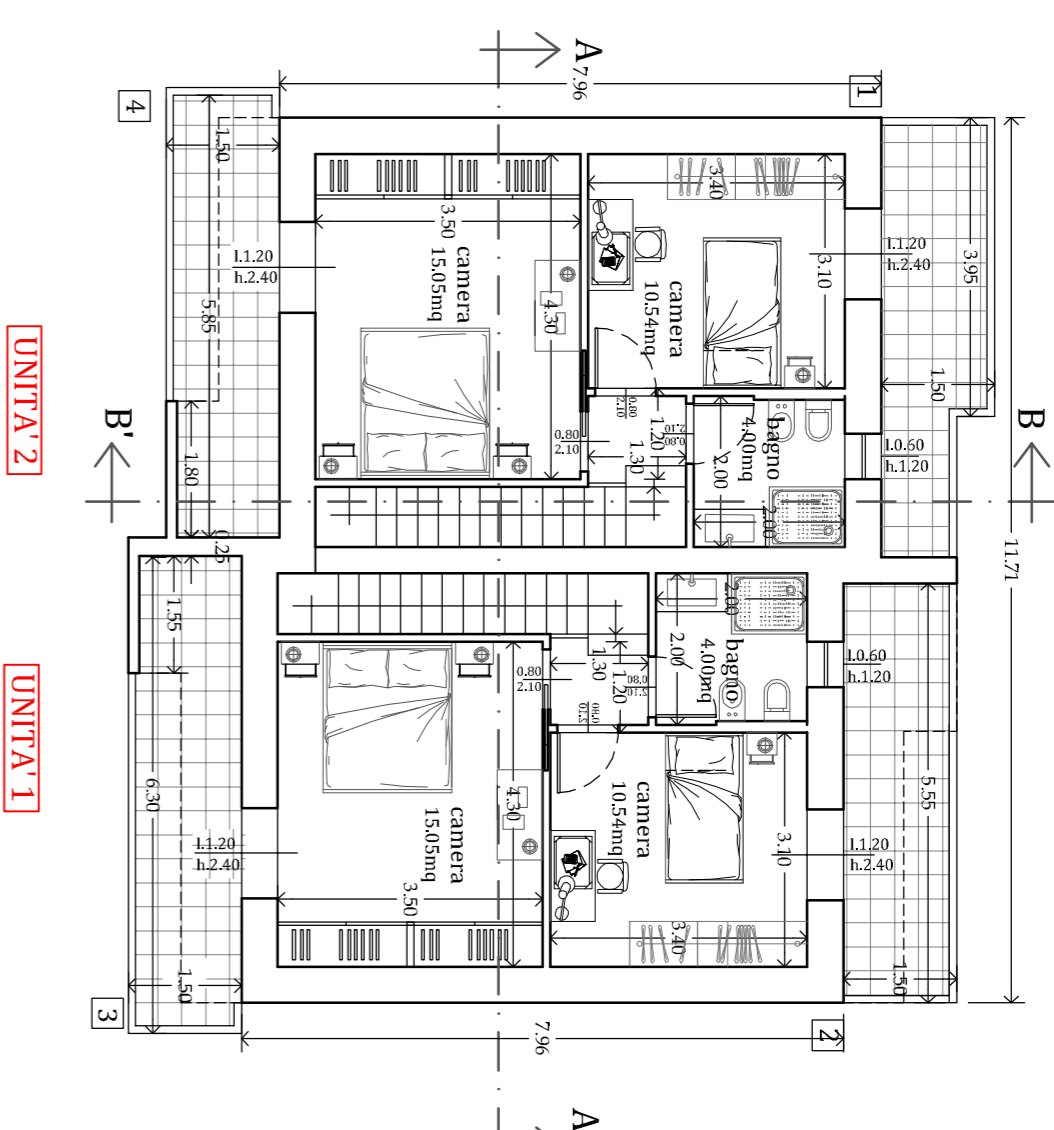
\* Ai sensi del D.M. 05/07/1975, e richiesta una superficie aerolluminante uguale o maggiore al 1/8 della superficie di coperto del locale

Destinazione	sup. utile	sup. aerolluminante minima	tipo apertura e dimensioni	sup. aerante effettiva	sup. illuminante effettiva
soggiorno cucina	27,740mq	3,420mq	Finestra 1,60 x 1,40 portafinestra 1,20 x 2,20	2,24 mq 2,64 mq	2,24 mq 1,92 mq
camera singola	10,54mq	1,32mq	Porta Finestra 1,20 x 2,40	4,88 mq	4,16 mq
camera doppia	15,05mq	1,88mq	Porta Finestra 1,20 x 2,40	2,88 mq	2,16 mq

PIANO TERRA



PIANO PRIMO



COPERTURA

