

Progettista e D.LL
Arch. Stefano Mazzoni

Committente
Gargini Lorenzo, Romani Ilaria, Giovannetti Riccardo

Progetto
Piano Attuativo di recupero RQ 1.6

Ubicazione
Via del Gramigneto, Serrav. Pistoiese (PT)



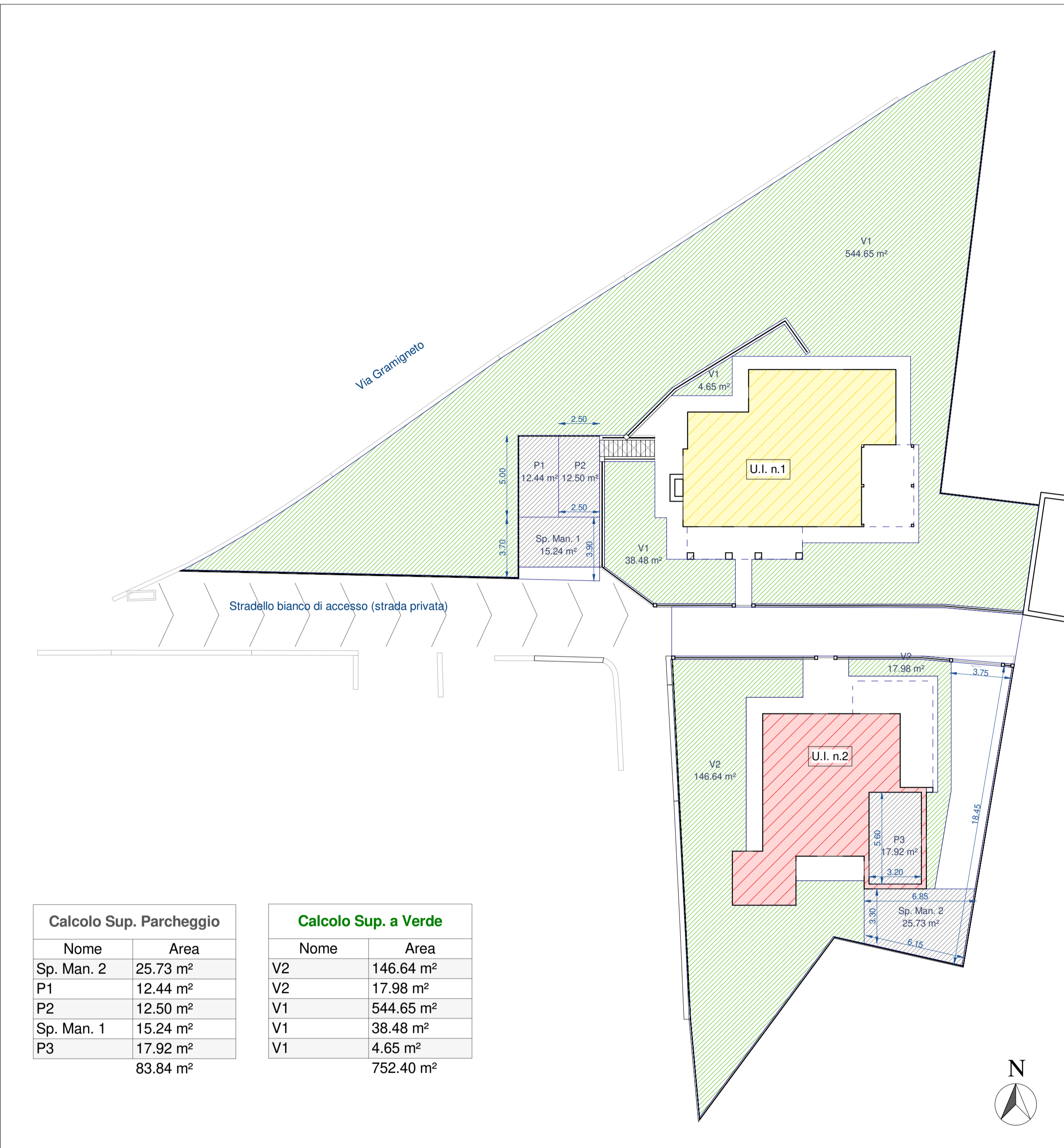
PIANO ATTUATIVO DI RECUPERO RQ1.6a

Committente
Gargini Lorenzo, Romani Ilaria, Giovannetti Riccardo

Progettista e D.LL
Arch. Stefano Mazzoni

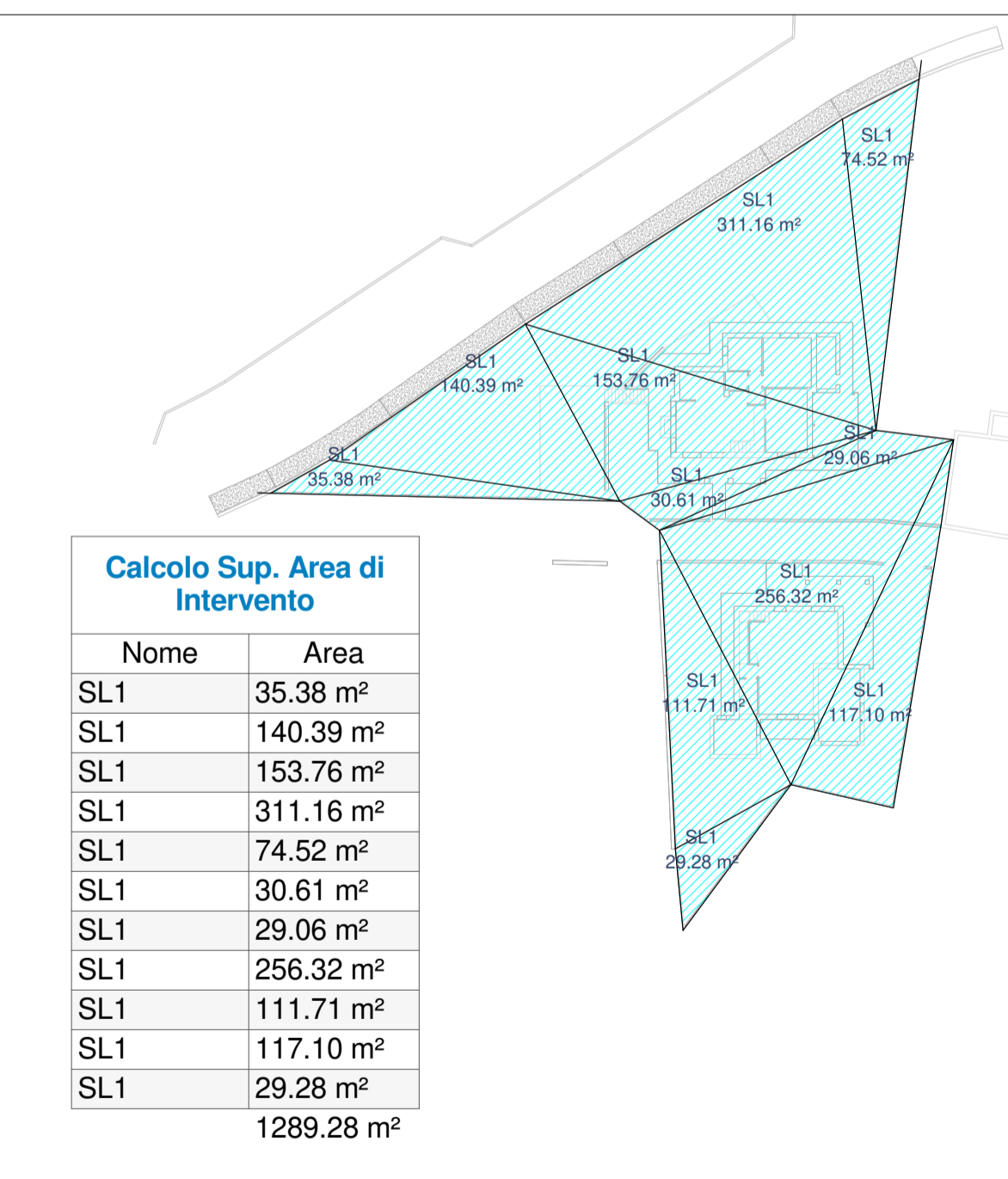
TAV. A102	Oggetto:	Calcoli Tecnici	
	Come indicato	23/09/2020	

Planimetria Sup. Parcheggio e Sup. a Verde



Calcolo Sup. Parcheggio		Calcolo Sup. a Verde	
Nome	Area	Nome	Area
Sp. Man. 2	25.73 m ²	V2	146.64 m ²
P1	12.44 m ²	V2	17.98 m ²
P2	12.50 m ²	V1	544.65 m ²
Sp. Man. 1	15.24 m ²	V1	38.48 m ²
P3	17.92 m ²	V1	4.65 m ²
	83.84 m ²		752.40 m ²

Planimetria - Calcolo Sup. Area di intervento



Calcolo Sup. Area di Intervento	
Nome	Area
SL1	35.38 m ²
SL1	140.39 m ²
SL1	153.76 m ²
SL1	311.16 m ²
SL1	74.52 m ²
SL1	30.61 m ²
SL1	29.06 m ²
SL1	256.32 m ²
SL1	111.71 m ²
SL1	117.10 m ²
SL1	29.28 m ²
	1289.28 m ²

VERIFICA PARAMETRI URBANISTICI

	PROGETTO		PARAMETRO URBANISTICO
S.E.	237.63 mq	<	237.70 mq
H Max	6.30 ml	<	6.50 ml
AREA PARCHEGGIO PRIVATO	83.84 mq	>	71.24 mq
AREA PERMEABILE	942.49 mq	>	322.33 mq

CALCOLO VOLUME VIRTUALE

VOLUME VIRTUALE U.I.1
SE UI1 x Hvirtuale = 120.63 mq x 3.00 ml = 361.89 mc

VOLUME VIRTUALE U.I.2
SE UI2 x Hvirtuale = 117.00 mq x 3.00 ml = 351.00 mc

VOLUME VIRTUALE TOTALE = 361.89 + 351.00 = **712.89 mc**

VERIFICA SUP. A PARCHEGGIO

Area a Parcheggio Privato = 83.84 mq
di cui *Spazio di manovra* = (25.73 + 15.24) = 40.97 mq

Spazio di manovra < 50% Sup. a Parcheggio
40.97 mq < 41.92 mq (50% di 83.84)

CALCOLO SUP. A PARCHEGGIO MINIMA (ar. 15 NTA)
mq 10 di Parcheggio / 100 mc di Volume Virtuale =
Sup. Parcheggio minima = 712.89/100 x 10 = 71.28 mq

Sup. Parcheggio di Progetto > Sup. Parcheggio minima = **83.84 mq > 71.28 mq VERIFICATO**

VERIFICA SUP. PERMEABILE

Area a Parcheggio Privato = 126.43 mq
Area a Verde Privato = 752.40 mq

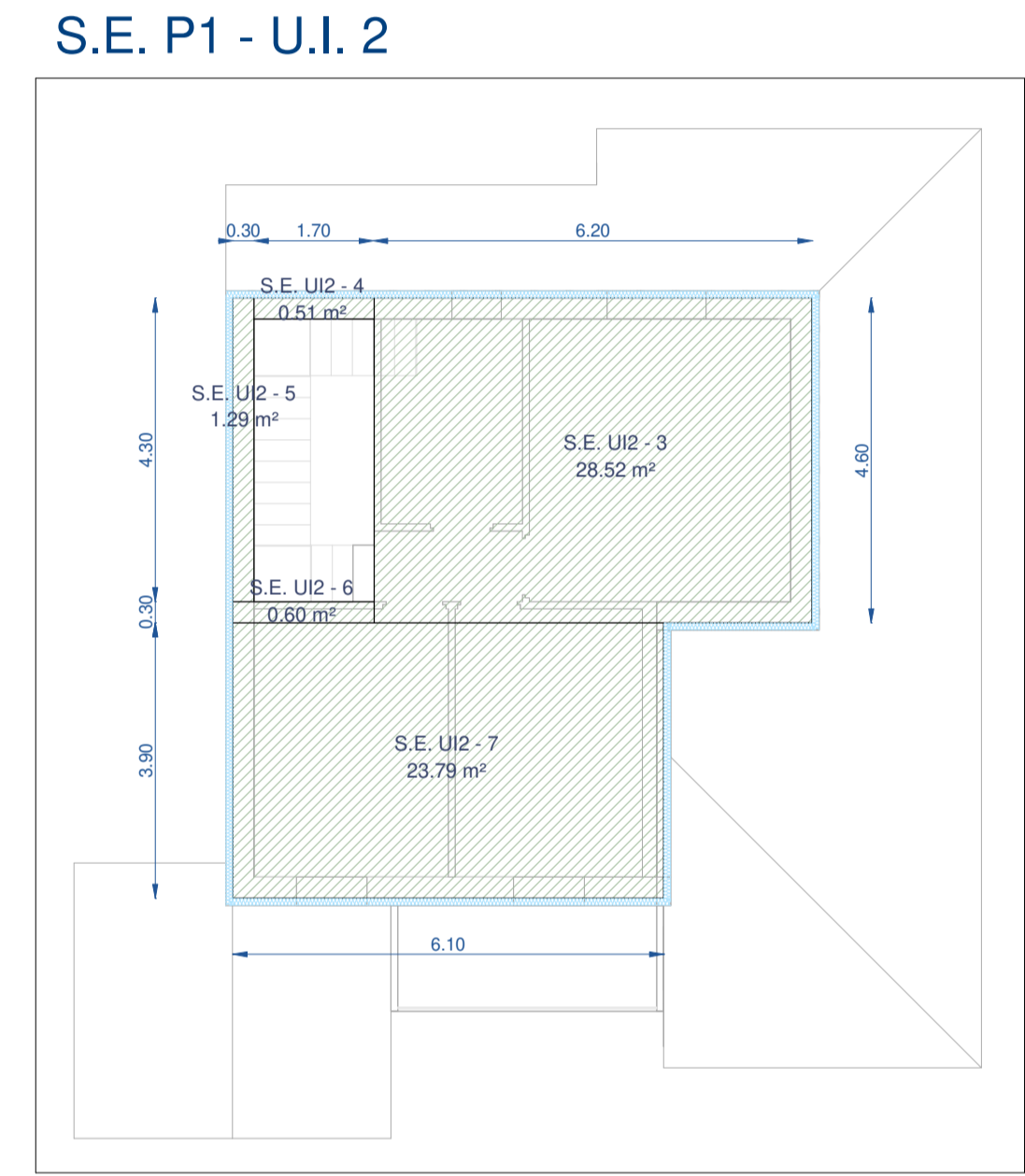
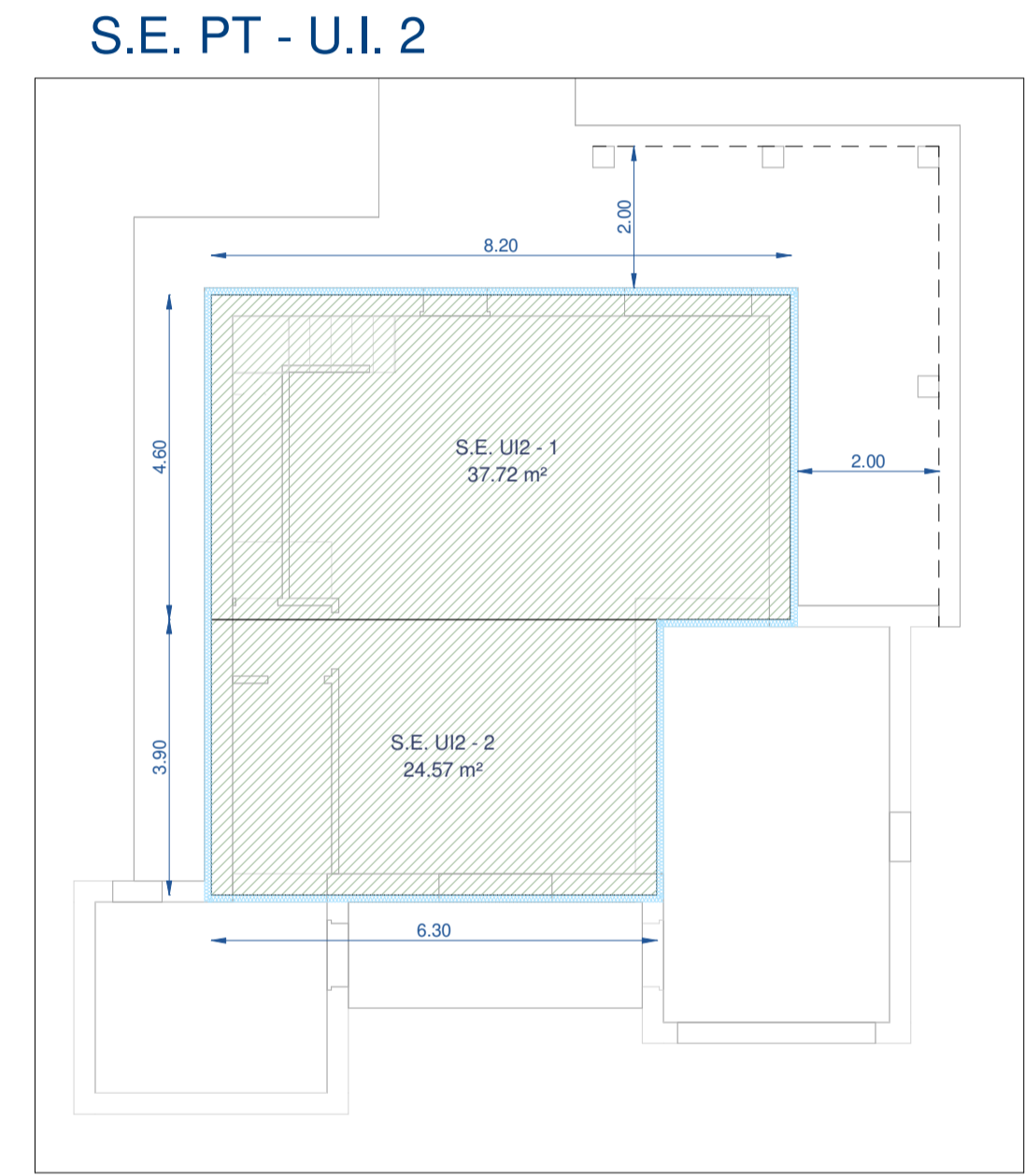
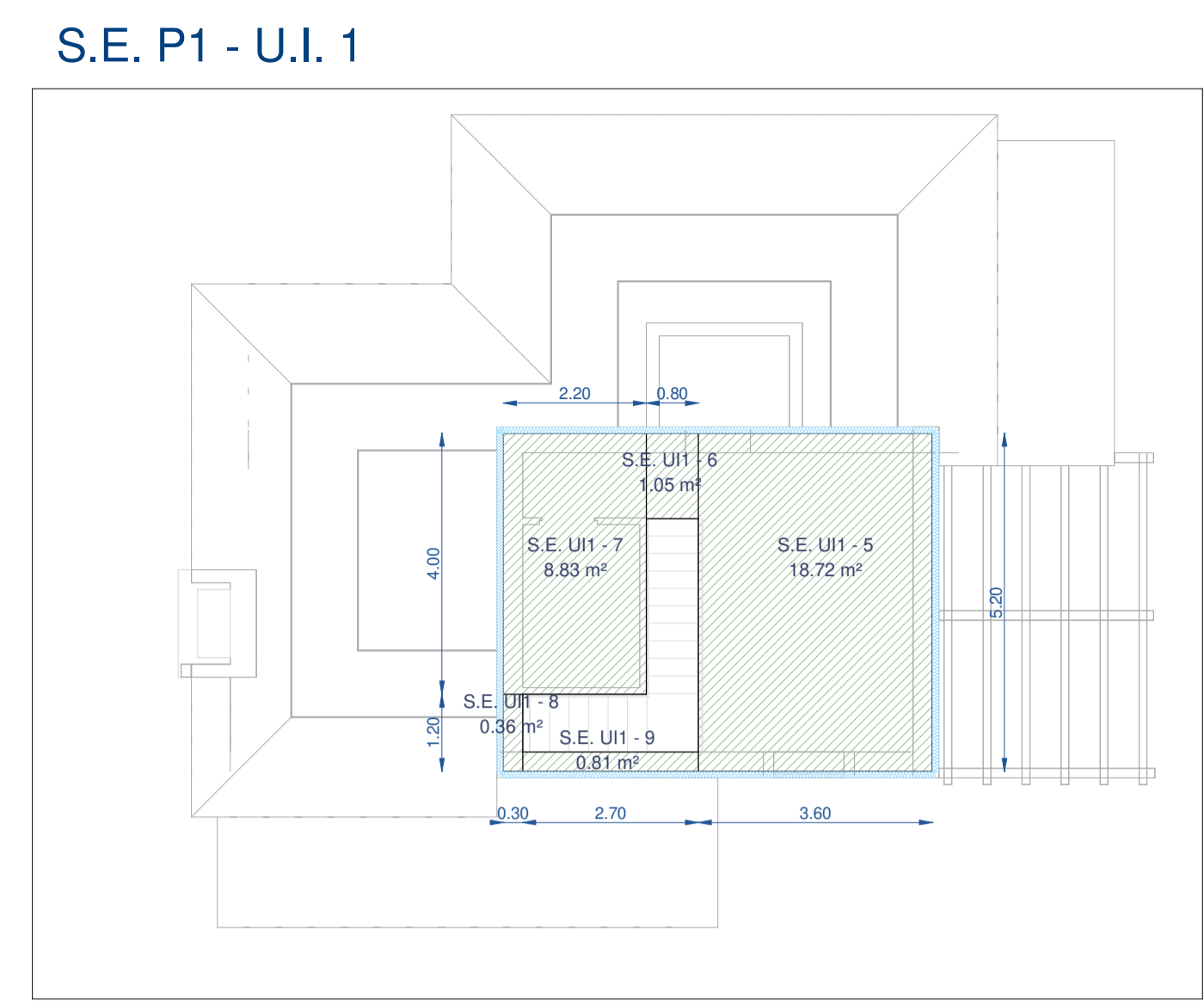
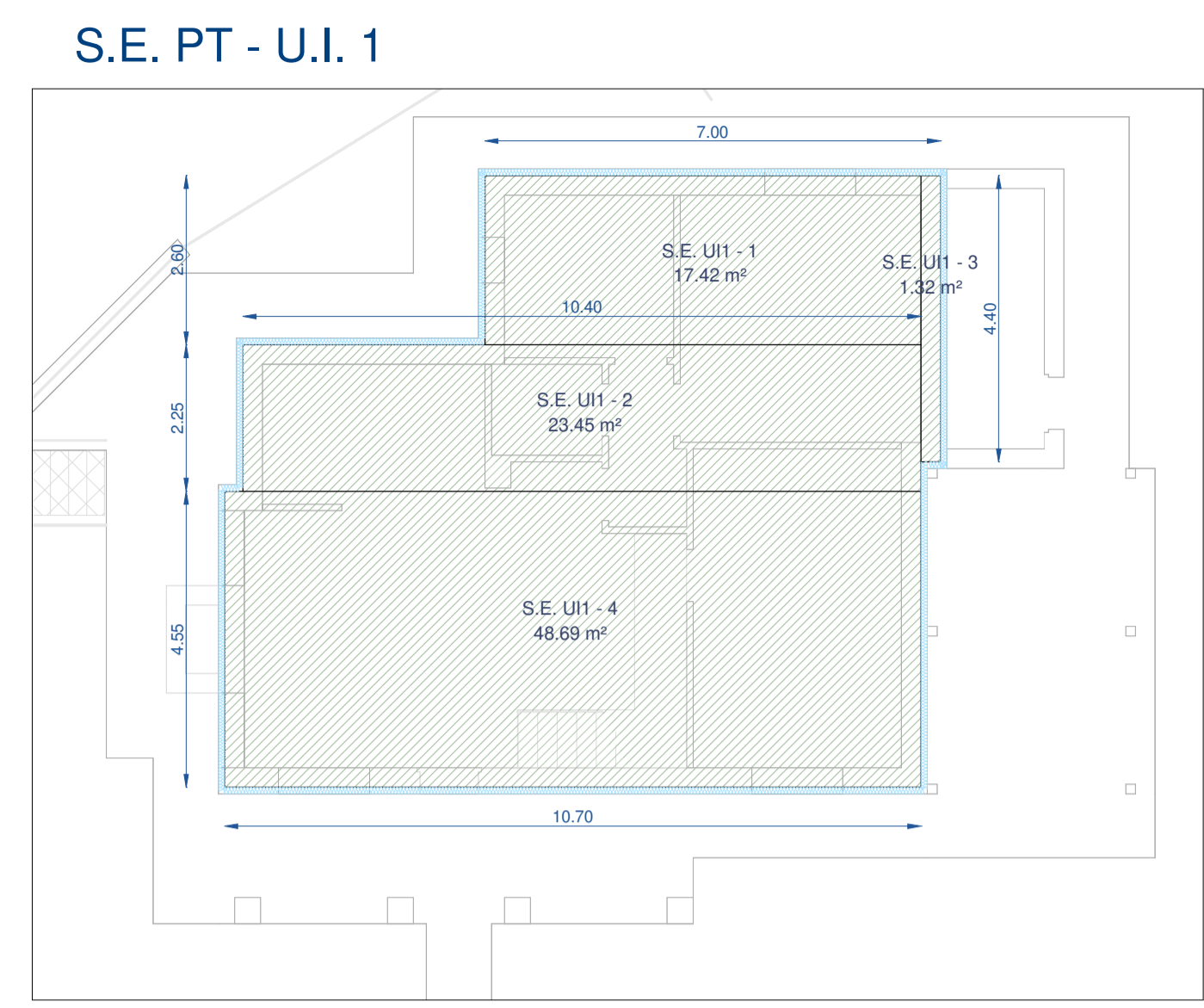
Sup. Permeabile complessiva = 190.09 + 752.40 = 942.49 mq

Sup. Lotto complessiva = 1289.28 mq

CALCOLO SUP. PERMEABILE MINIMA
Sup. Permeabile minima = 25 % Sup. Classificata =
1289.28 x 25% = 322.33 mq

Sup. Permeabile di progetto > Sup. Permeabile minima = **942.49 mq > 322.33 mq VERIFICATO**

CALCOLO S.E. UNITA' IMMOBILIARI



CALCOLO S.E. - U.I. 1

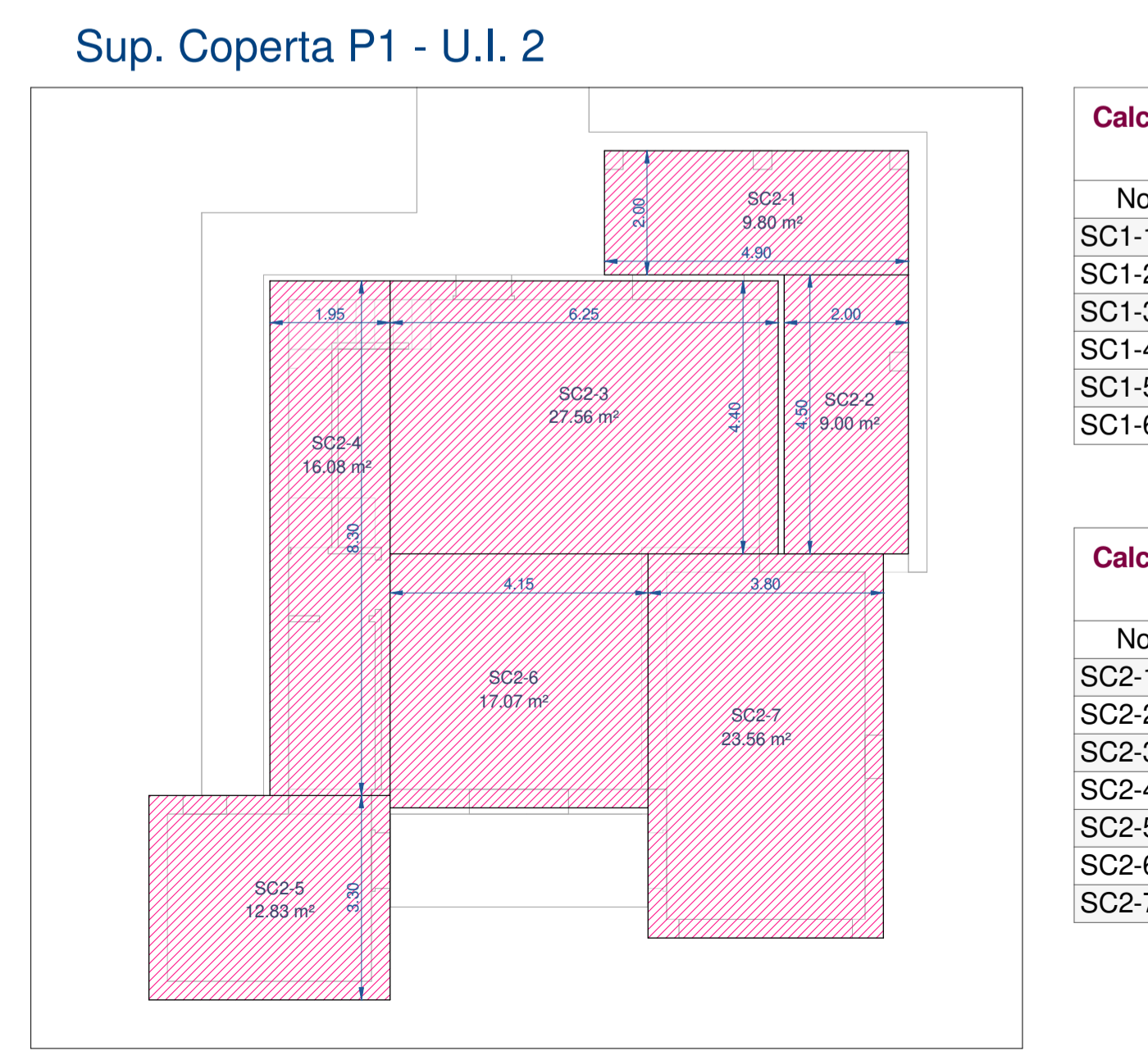
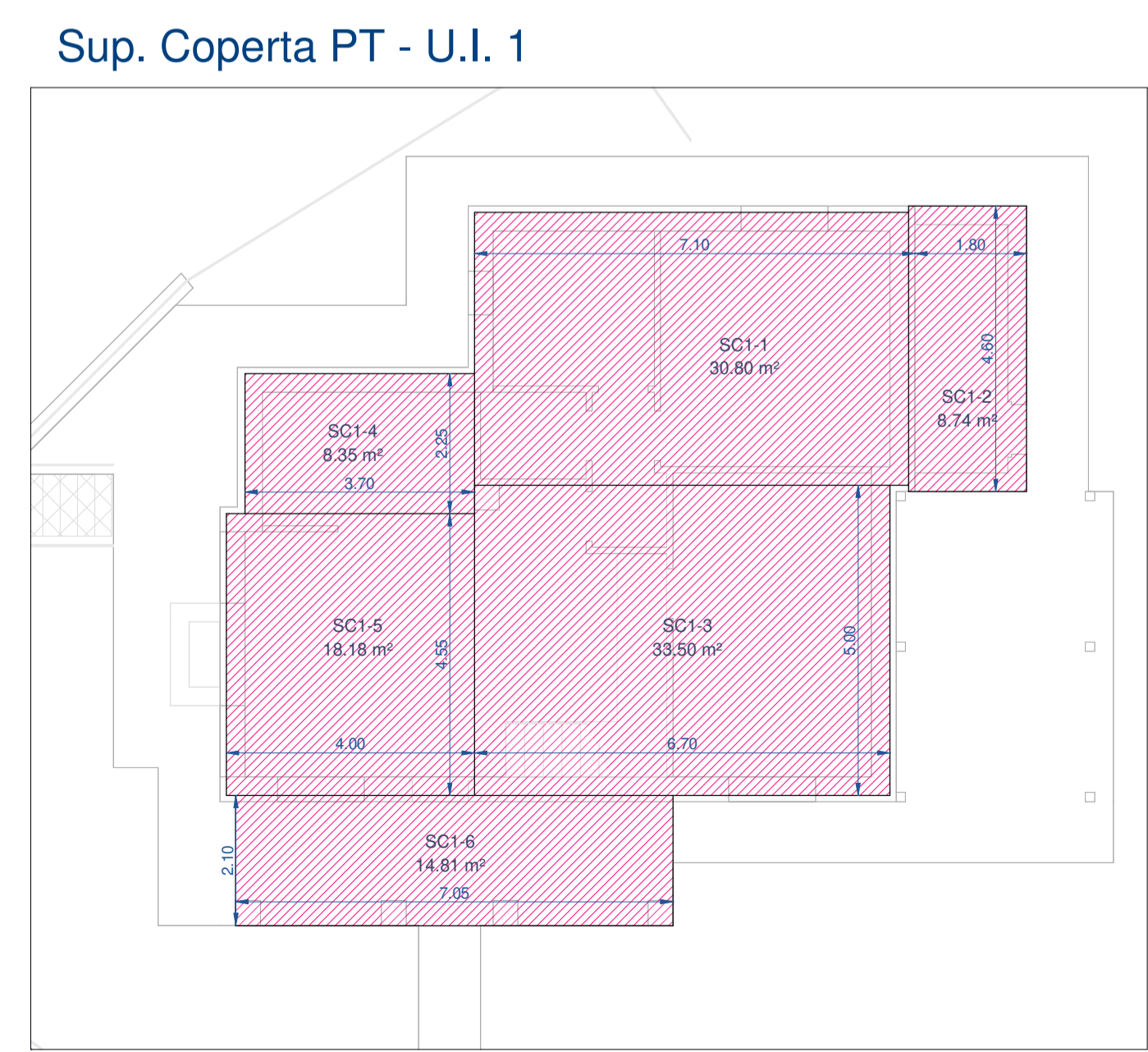
Nome	Area
S.E. UI1 - 1	17.42 m ²
S.E. UI1 - 2	23.45 m ²
S.E. UI1 - 3	1.32 m ²
S.E. UI1 - 4	48.69 m ²
S.E. UI1 - 5	18.72 m ²
S.E. UI1 - 6	1.05 m ²
S.E. UI1 - 7	8.83 m ²
S.E. UI1 - 8	0.36 m ²
S.E. UI1 - 9	0.81 m ²
	120.63 m ²

CALCOLO S.E. - U.I. 2

Nome	Area
S.E. UI2 - 1	37.72 m ²
S.E. UI2 - 2	24.57 m ²
S.E. UI2 - 3	28.52 m ²
S.E. UI2 - 4	0.51 m ²
S.E. UI2 - 5	1.29 m ²
S.E. UI2 - 6	0.60 m ²
S.E. UI2 - 7	23.79 m ²
	117.00 m ²

S.E. UI 1 = 120.63 mq
S.E. UI 2 = 117.00 mq
TOTALE S.E. RICOSTRUITA = 120.63 + 117.00 = 237.63 mq

CALCOLO SUP. COPERTA UNITA' IMMOBILIARI



Calcolo Sup. Coperta U.I.1

Nome	Area
SC1-1	30.80 m ²
SC1-2	8.74 m ²
SC1-3	33.50 m ²
SC1-4	8.35 m ²
SC1-5	18.18 m ²
SC1-6	14.81 m ²
	114.37 m ²

Calcolo Sup. Coperta U.I.2

Nome	Area
SC2-1	9.80 m ²
SC2-2	9.00 m ²
SC2-3	27.56 m ²
SC2-4	16.08 m ²
SC2-5	12.83 m ²
SC2-6	17.07 m ²
SC2-7	23.56 m ²
	115.89 m ²