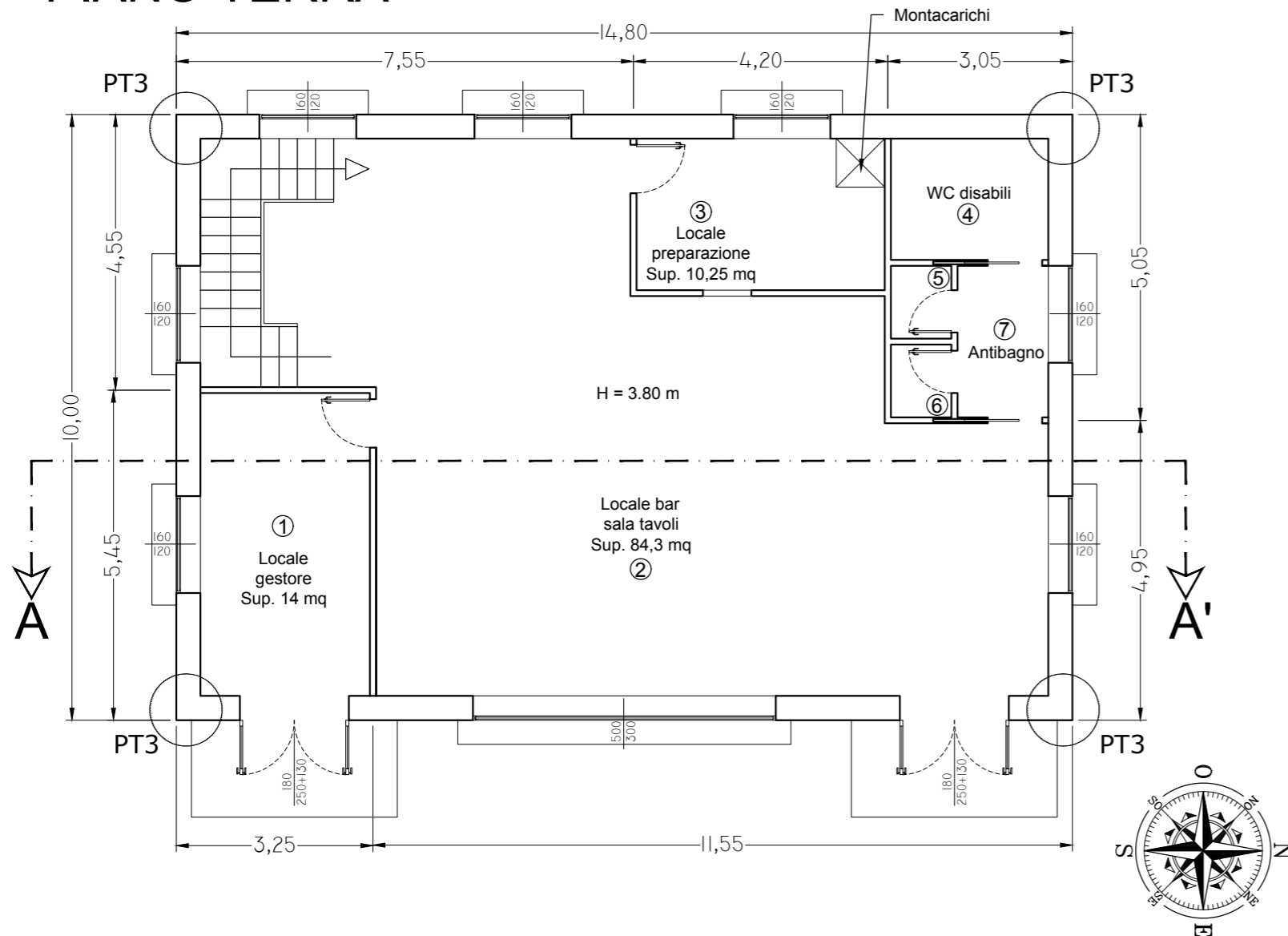
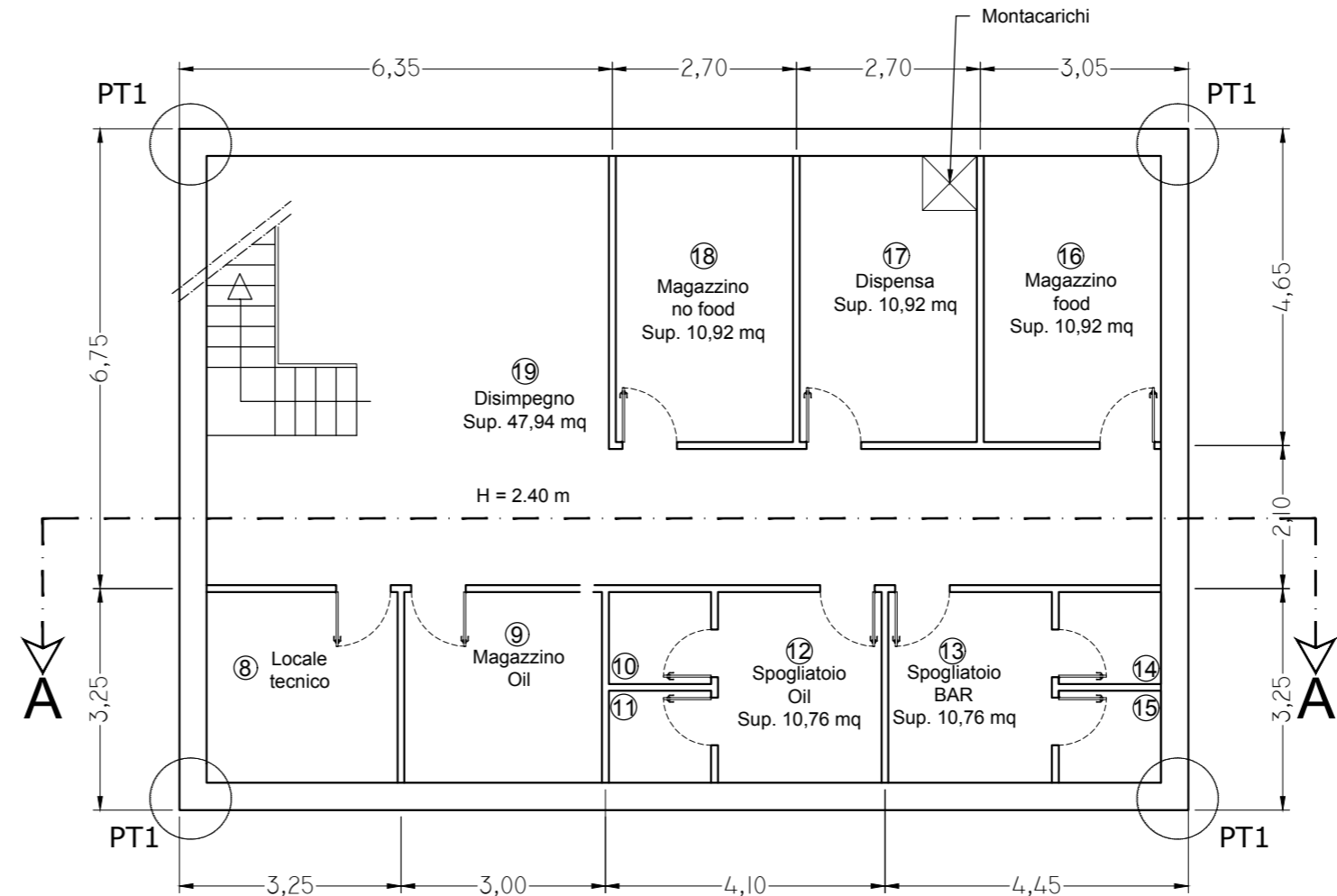


PIANO TERRA



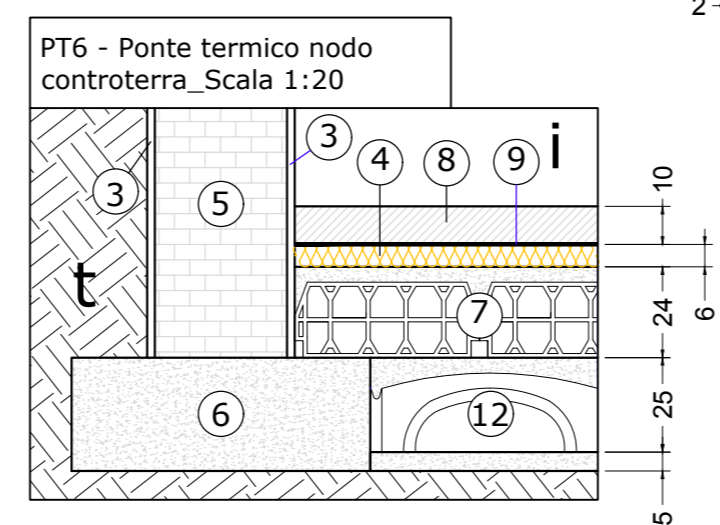
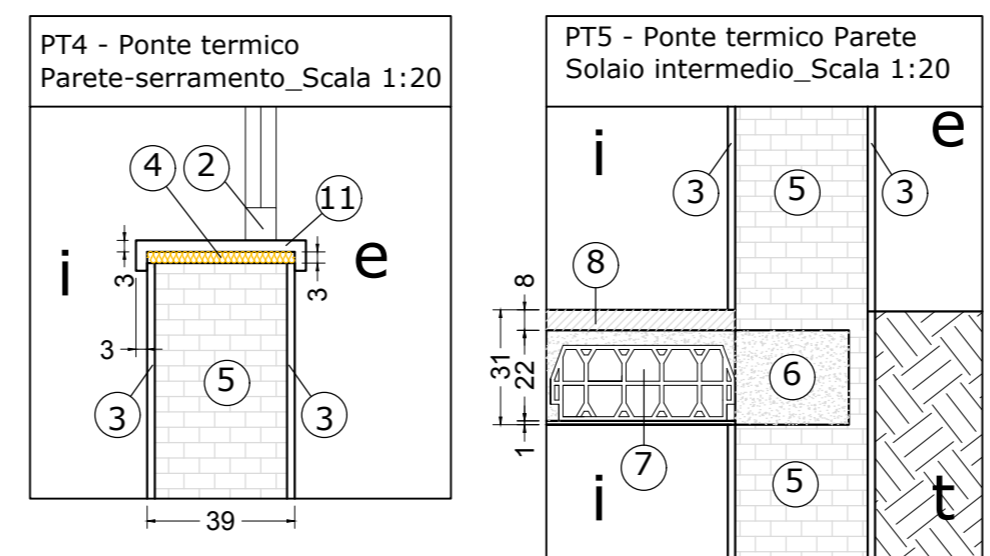
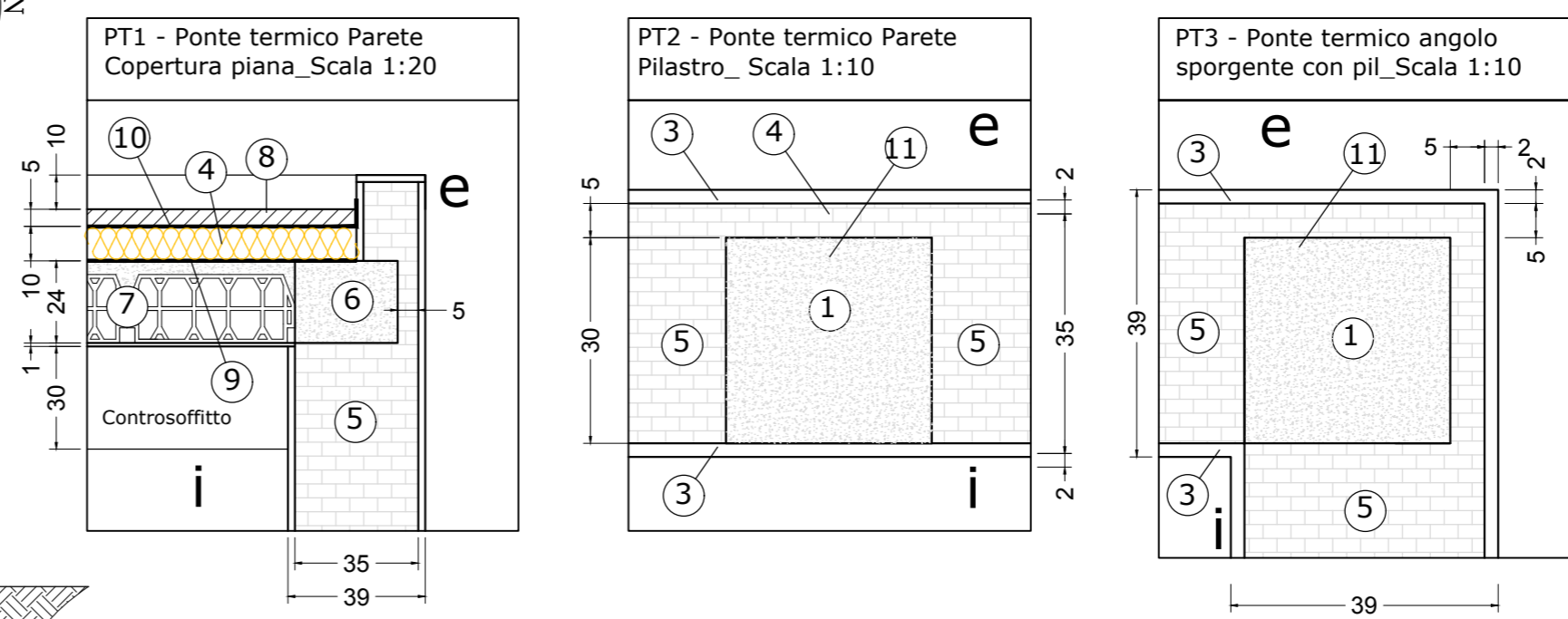
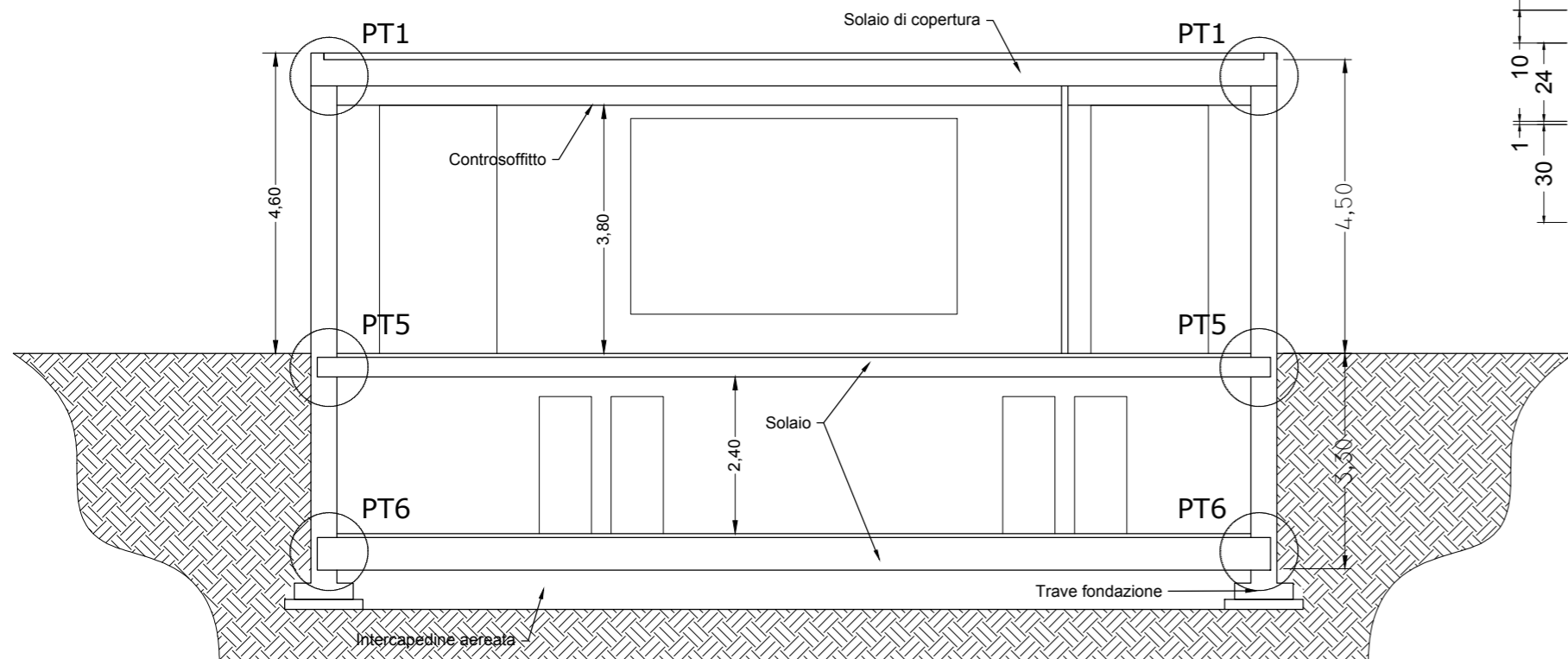
PIANO INTERRATO



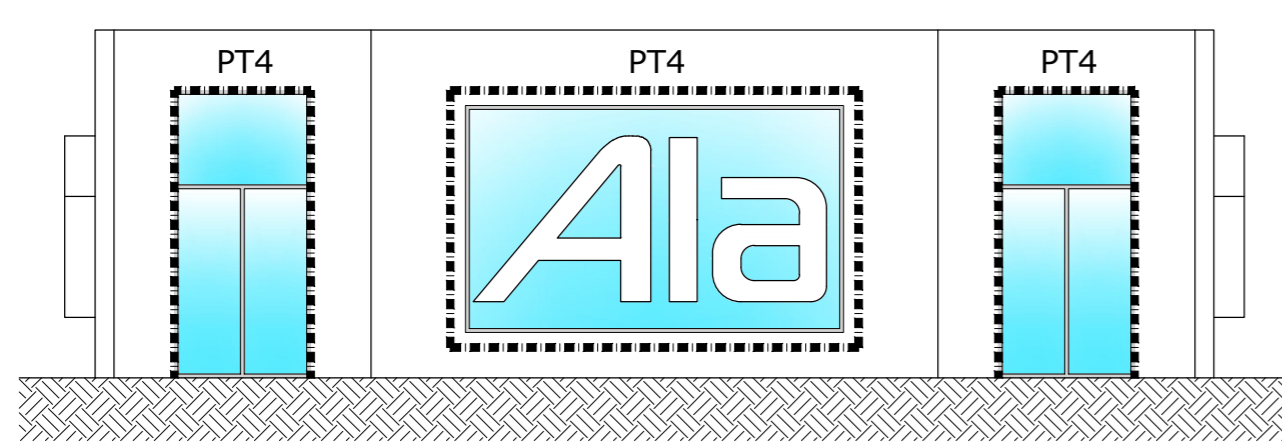
LEGENDA MATERIALI	
1	Pilastro strutturale dim. 30 x 30 cm;
2	Telaio metallico con taglio termico;
3	Intonaco
4	Isolante tipo STIFERITE (mod. SK per pareti e mod. GT per solai/coperture)
5	Laterizio Poroton Danesi P700 PLAN TS sp. 35 cm;
6	Trave / Cordolo in CLS armato;
7	Solaio in laterocemento;
8	Pavimentazione con sottofondo porta-impianti
9	Barriera Vapore
10	Guaina impermeabilizzante singolo strato
11	Lastra in pietra sp. 3 cm
12	Cupolex

LEGENDA TRASMITTANZE	
STRUTTURE EDILIZIE	U [W/mq°K]
MUR100 - Muratura esterna in blocchi Poroton P700 PLAN TS intonacata doppia faccia sp.tot 39 cm	0,282
MUR101 - Muratura in blocchi Poroton P700 PLAN TS, sp. 39 cm intonacata su ambiente non climatizzato.	0,285
PAV100 - Pavimento in laterocemento isolato su spazio areato sp. tot 40 cm.	0,320
COP100 - Copertura piana in laterocemento isolata sp. tot. 40 cm	0,207
SOL100 - Solaio in laterocemento su ambiente climatizzato, sp. tot 31 cm	1,266
F1 - Infilso 1,6x1,2 m con telaio metallico con taglio termico e vetrocamera basso emissiva.	1,584
F2 - Infilso 1,8x3,8 m con telaio metallico a taglio termico, vetrocamera basso emissiva e sopraluce.	1,584
F3 - Infilso 5x3 m con telaio metallico con taglio termico e vetrocamera basso emissiva.	1,283
PONTI TERMICI	ψe [W/m°K]
PT1 - Ponte termico Parete - Copertura Piana	0,176
PT2 - Ponte termico Parete - Pilastro	0,362
PT3 - Ponte termico angolo sporgente con pilastro	0,034
PT4 - Ponte termico parete pilastro	0,197
PT5 - Ponte termico angolo sporgente con pilastro	0,313
PT6 - Ponte termico Parete-Serramento	-0,185

Sezione A-A'



Prospetto FRONTALE



REVISIONE		DATA	
A	PRIMA EMISSIONE	19/11/2019	D
B			E
C			F

COMMITTENTE:
GRADI GUALTIERO S.r.l.
 Strada Regionale 66 n. 835
 51039 PISTOIA

SCALA	DATA
1:100	19/11/2019
1:20	DISEGNATORE RP
1:10	APPROVATO RP

DESCRIZIONE:
 RELAZIONE DI VERIFICA DEI PARAMETRI ENERGETICI PER NUOVA COSTRUZIONE DI EDIFICIO AD USO BAR SITO IN STRADA PROVINCIALE N. 9 NEL COMUNE DI SERRAVALLE PISTOIESE (PT).
 - PLANIMETRIE E SEZIONI DEI LOCALI CON INDICAZIONE DELLE STRUTTURE EDILIZIE E DEI PONTI TERMICI CONSIDERATI.

TAVOLA N.°
TAV.01

COMMESSA: 75/17
 NOME FILE:
 SCALA PLOT:
 TIMBRO:

Ing. Riccardo Papalia
 ACUSTICA - ENERGETICA - AMBIENTE
 Dott. Ing. Riccardo Papalia - Via Divisione Garibaldi n. 1/2 - Firenze
 email: riccardo.papalia@gmail.com - pec: riccardo.papalia@ingpec.eu

Disegnato e riprodotto in formato elettronico e/o revisione a terzi senza nostra autorizzazione scritta.