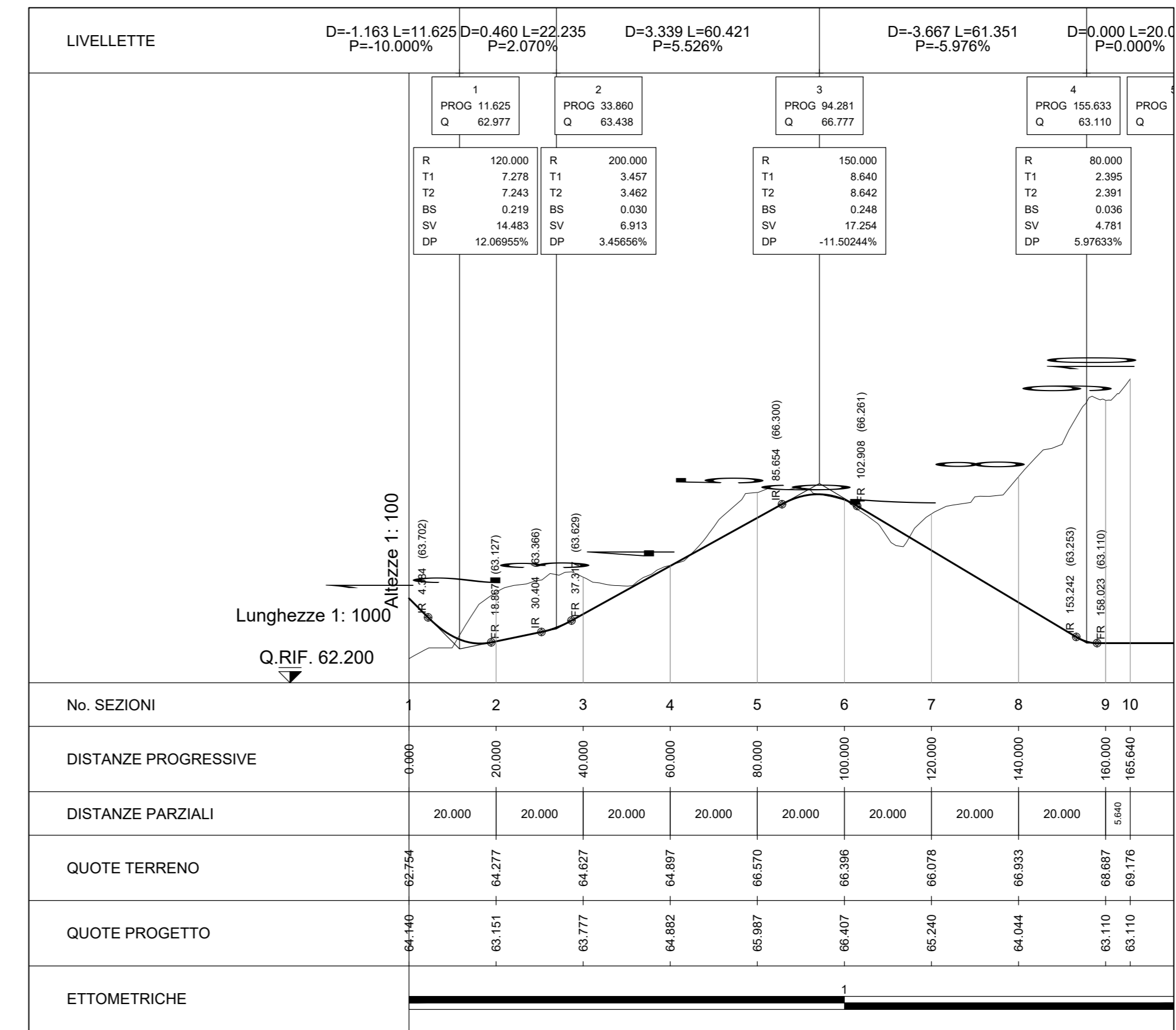
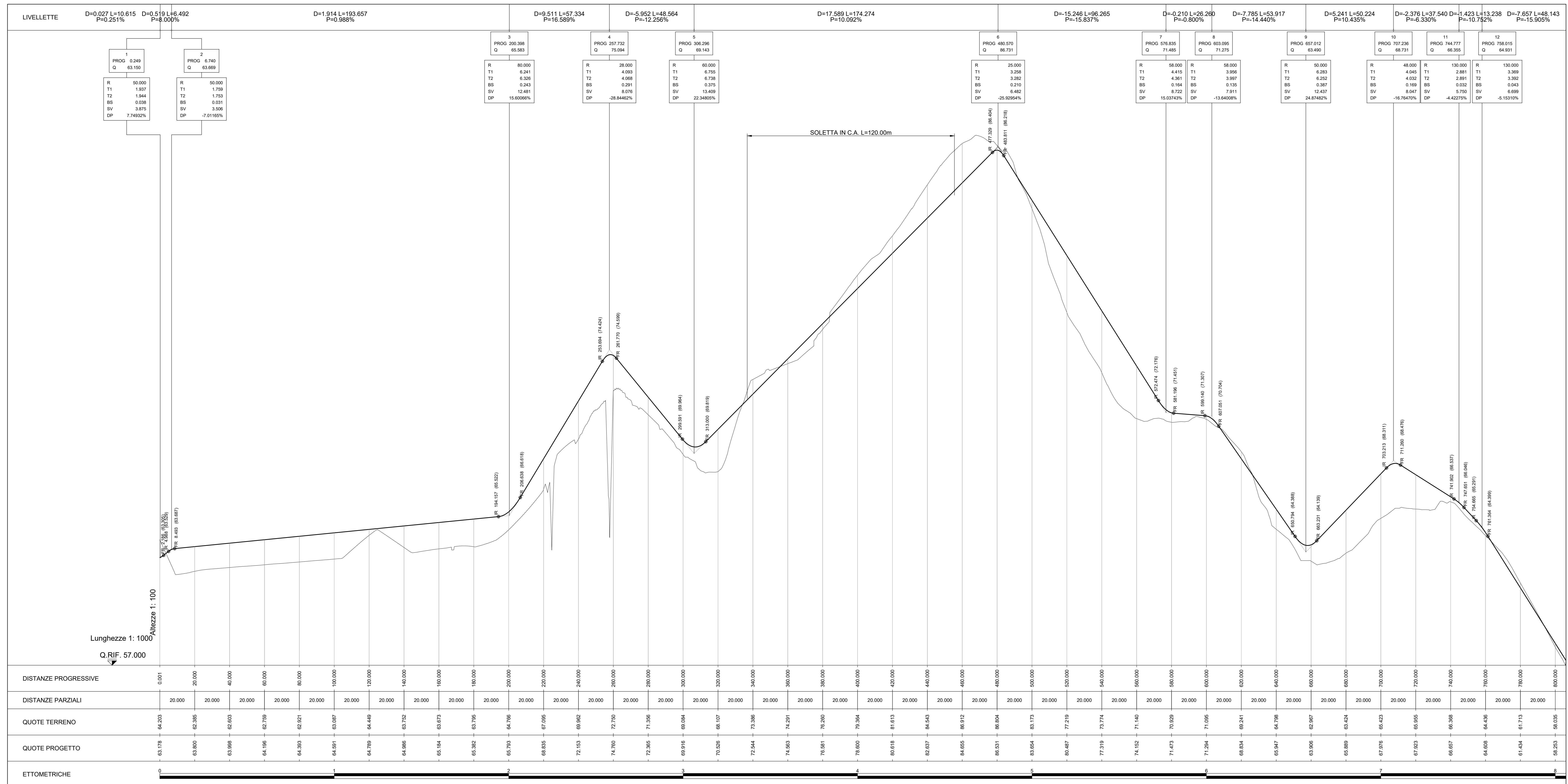


PROFILO VIABILITÀ LATO MONTE



PROFILO VIABILITÀ LATO VALLE



COMMITTENTE: DIREZIONE INVESTIMENTI - DIREZIONE PROGRAMMI INVESTIMENTI - DIRETTRICE TIRRENICA NORD

SOGGETTO TECNICO: S.O. INGEGNERIA E TECNOLOGIE FIRENZE

PROGETTAZIONE: APPALTAZIONE: MANDANTE:

PROGETTO ESECUTIVO DI VARIANTE

LINEA PISTOIA - LUCCA - VIAREGGIO / PISA
RADDOPPIO DELLA LINEA PISTOIA - LUCCA - PISA S.R.
TRATTA PISTOIA - MONTECATINI TERME

EMERGENZA-MNT
Viabilità di emergenza (accesso alla piazzola)
SCALA 1:1000
Foglio 1 di 1

PROGETTO/ANNO: 1346 PO S07 PV TSSP 14 01 1046

| Revis. | Descrizione | Redatto | Data | Verificato | Data | Approvato | Data | Autorizzato | Data |
|--------|-------------|---------|------|------------|------|-----------|------|-------------|------|
| | | | | | | | | | |

POSIZIONE ARCHIVIO: LINEA SEDE TECN. NOME DOC. NUMERAZ.

Verificato e trasmesso Data Convalidato Data Archiviato Data

File: _____