



**COMUNE DI SERRAVALLE PISTOIESE**

<b>OGGETTO:</b>	PUC 3 - CANTAGRILLO Nuova costruzione di n.3 edifici residenziali unifamiliari
<b>COMMITTENTE:</b>	Borselli Raffaele - Borselli Adele - Borselli Gabriele
<b>PROPRIETA':</b>	Borselli Raffaele - Borselli Adele - Borselli Gabriele
<b>UBICAZIONE:</b>	Loc. Cantagrillo, Via Montalbano

<b>TAVOLA</b> 06	CONTEGGI URBANISTICI
GENNAIO 2018	SCALA 1:100 STATO DI PROGETTO

<b>Progettista</b>	
ARCHITETTO ENRICO STORAI	
<b>Il Committente</b>	
BORSELLI RAFFAELE	

<b>TAB.1</b>	<b>CALCOLO SUPERFICIE FONDIARIA (Schema 06.B)</b>	
57,29 x 18,93 : 2 + 57,29 x 31,35 : 2 + 50,59 x 22,39 : 2 + 50,59 x 34,93 : 2	=	2890,17 mq.
<b>TAB.2</b>	<b>CALCOLO SUPERFICIE DEMANIALE (Schema 06.C)</b>	
(42,87 + 47,56) : 2 x 11,57	=	523,13 mq.

<b>TAB.3</b>	<b>CALCOLO SUPERFICIE FONDIARIA AL NETTO DELLA DEMANIALE (Schema 06.C)</b>	
2890,17 - 523,13	=	2367,04 mq.
<b>TAB.4</b>	<b>CALCOLO SUPERFICIE SINGOLI LOTTI (Schema 06.A)</b>	
CASA A 30,03 x 13,93 : 2 + 30,03 x 22,28 : 2 + (15,64+16,84):2x4,00	=	608,65 mq.
CASA B 36,35 x 16,21 : 2 + 36,35 x 19,91 : 2 + (22,00+22,41):2x4,00	=	745,30 mq.
CASA S 40,58 x 19,23 : 2 + 40,58 x 20,65 : 2 + (41,25+42,87):2x4,00	=	977,41 mq.
<b>TOTALE</b>		<b>2331,36 mq.</b>

<b>TAB.5</b>	<b>CALCOLO SUPERFICIE COPERTA (Schema 06.A)</b>	
CASA A 10,75 x 9,40	=	101,05 mq.
CASA B 10,73 x 4,12 + 6,00 x 8,58 + 6,55 x 11,65	=	172,00 mq.
CASA S 7,70 x 8,60 + 9,40 x 5,22 + 8,15 x 4,18	=	149,35 mq.
<b>TOTALE</b>		<b>422,40 mq.</b>
<b>VERIFICA RAPPORTO DI COPERTURA (1/3)</b>		
422,40 : 2331,36 = 0,1812	<	0,3333

<b>TAB.6</b>	<b>CALCOLO SUPERFICIE UTILE LORDA CASA A (Schema 06.C)</b>	
P.I. 5,61x2,60 + 4,02x4,81 + 2,94x3,60 + 1,38x2,46 + 2,56x2,06	=	53,17 mq.
P. 1* 7,40x5,68 + 5,85x3,52 + 3,16x5,23 - 2,00x4,14 - 0,90x0,94	=	70,02 mq.
<b>TOT.</b>		<b>123,19 mq.</b>

<b>TAB.7</b>	<b>CALCOLO SUPERFICIE UTILE LORDA CASA B (Schema 06.D)</b>	
P.I. 3,46x3,81 + 12,49x2,59 + 4,02x4,13 + 3,37x5,95 + 4,90x3,57 + 3,37x5,95	=	119,73 mq.
<b>TOT.</b>		<b>119,73 mq.</b>

<b>TAB.8</b>	<b>CALCOLO SUPERFICIE UTILE LORDA CASA S (Schema 06.E)</b>	
P.I. 4,05x3,65 + 4,35x3,65 + 4,85x9,27 + 3,62x3,20 + 4,35x3,12	=	100,78 mq.
<b>TOT.</b>		<b>100,78 mq.</b>

<b>TAB.9</b>	<b>TOTALE SUPERFICIE UTILE LORDA</b>	
	=	<b>343,70 mq.</b>

<b>TAB.10</b>	<b>CALCOLO VOLUME CASA A (Schema 06.C - 06.F)</b>	
P.I. 53,17 x 2,70	=	143,55 mc.
P. 1* 70,02 x 2,40	=	168,05 mc.
<b>TOT.</b>		<b>311,60 mc.</b>
<b>TAB.11</b>	<b>CALCOLO VOLUME CASA B (Schema 06.D - 06.F)</b>	
P.I. 119,73 x 2,76	=	330,45 mc.
<b>TAB.12</b>	<b>CALCOLO VOLUME CASA S (Schema 06.E - 06.F)</b>	
P.I. 100,78 x 2,75	=	277,14 mc.
<b>(*) CALCOLO ALTEZZA MEDIA PONDERATA</b>		
(9,10x2,55+3,70x2,75+3,00x2,45+3,60x2,65+3,30x3,00 + 1,98x3,80+1,17x2,55) : (9,10+3,70+3,00+3,60+3,30+1,98+1,17)	=	2,75 m.
<b>TOTALE VOLUME</b>		<b>919,19 mc.</b>

<b>TAB.13</b>	<b>CALCOLO AREE ESTERNE PAVIMENTATE - SUP. IMPERMEABILE (Schema 06.A)</b>	
CASA A 3,10x6,00 + 0,80x1,45	=	19,76 mq.
CASA B 12,40x3,20 + 1,57x2,40	=	43,45 mq.
CASA S 3,00x7,31 + 1,20x1,40	=	23,85 mq.
<b>TOT.</b>		<b>87,06 mq.</b>

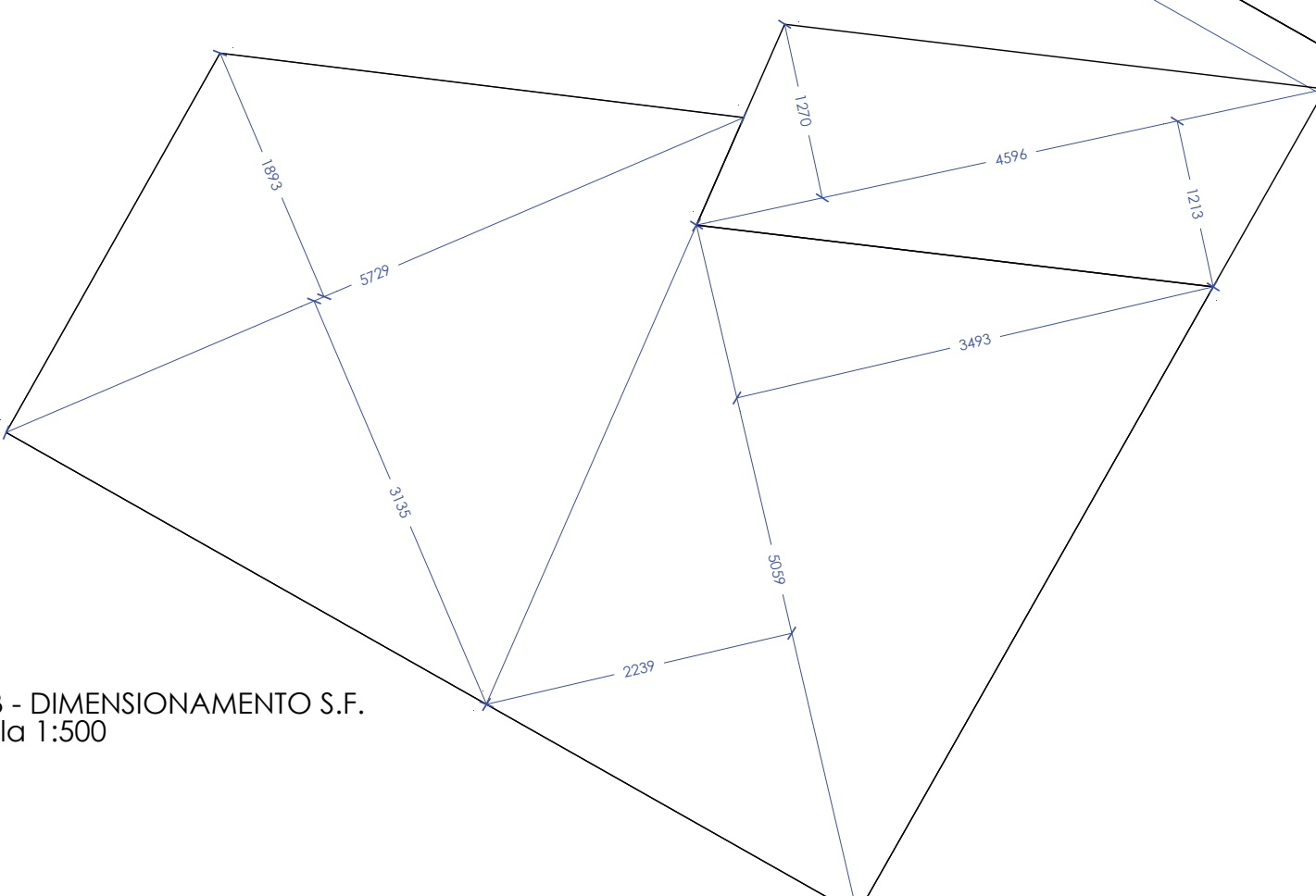
<b>TAB.14</b>	<b>CALCOLO SUPERFICIE PERMEABILE (Schema 06.A)</b>	
CASA A 608,65 - 101,05 - 19,76	=	487,84 mq.
CASA B 745,30 - 172,00 - 43,45	=	529,85 mq.
CASA S 977,41 - 149,35 - 23,85	=	804,21 mq.
<b>TOT.</b>		<b>1821,90 mq.</b>
Rp 1821,90 : 2367,04 (S.F. al netto della demaniale)	=	77 % > 25%

<b>TAB.15</b>	<b>CALCOLO SUPERFICIE UTILE ABITABILE CASA A (Tavola 03)</b>	
P.T. 34,63 + 2,84 + 4,00	=	41,47 mq.
P. 1* 7,50 + 16,95 + 6,15 + 11,45 + 14,04	=	56,09 mq.
<b>TOT.</b>		<b>97,57 mq.</b>

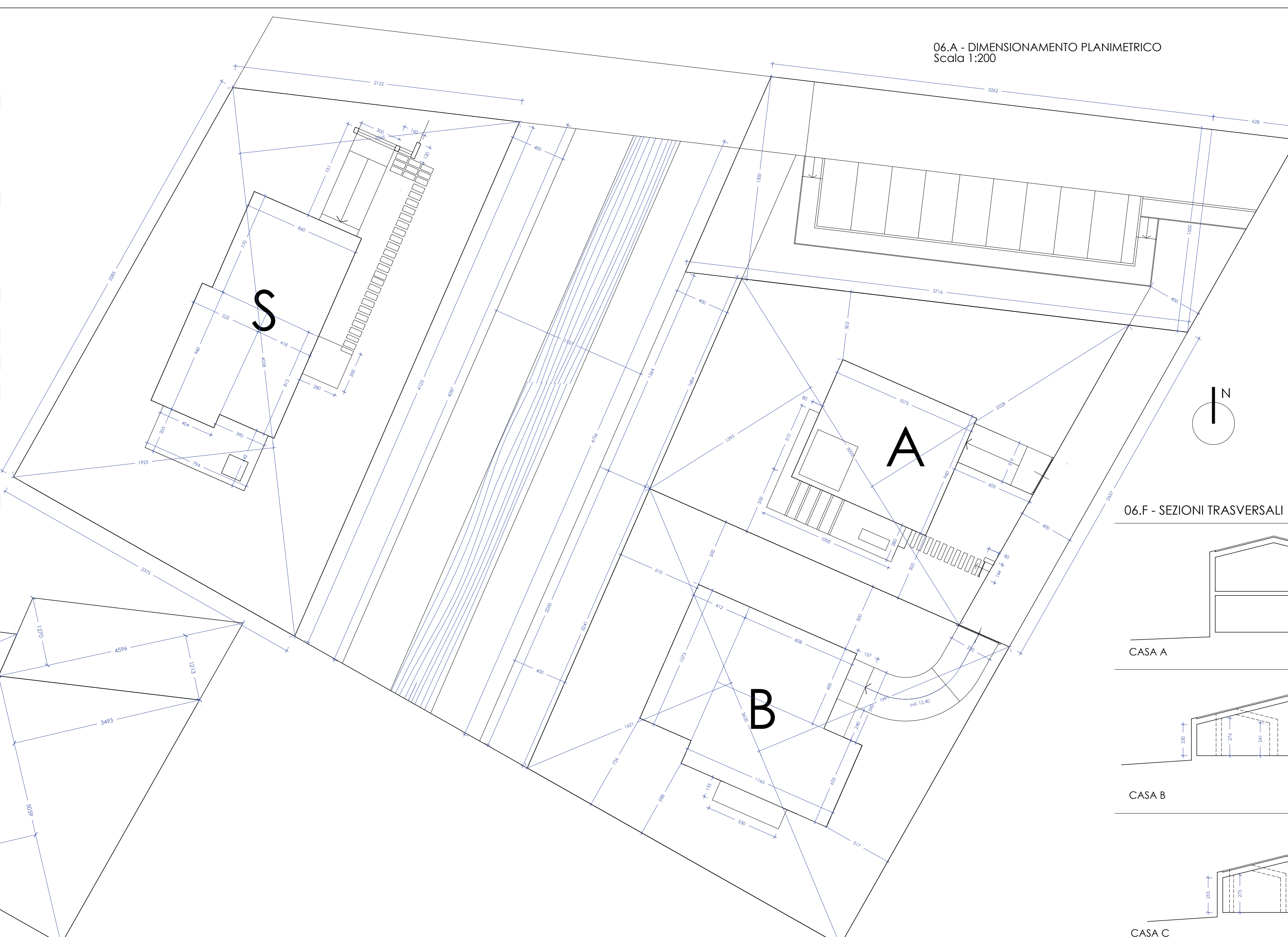
<b>TAB.16</b>	<b>CALCOLO SUPERFICIE UTILE ABITABILE CASA B (Tavola 04)</b>	
P.T. 32,10 + 10,30 + 12,50 + 3,15 + 5,10 + 3,35 + 14,05 + 5,20 + 14,95	=	100,70 mq.

<b>TAB.17</b>	<b>CALCOLO SUPERFICIE UTILE ABITABILE CASA S (Tavola 05)</b>	
P.T. 37,50 + 5,10 + 9,75 + 6,00 + 14,45 + 13,98	=	86,78 mq.
<b>TOTALE SUPERFICIE UTILE ABITABILE</b>		<b>285,05 mq.</b>

<b>TAB.18</b>	<b>CALCOLO SUPERFICIE ACCESSORIA (Tavole 03, 04, 05)</b>	
CASA A 18,00 + 8,00 + 2,95 + 5,50 + 9,85	=	44,30 mq.
CASA B 18,00 + 8,00 + 3,50 + 11,80	=	41,30 mq.
CASA S 18,00 + 8,00 + 2,20 + 2,45 + 6,25	=	36,90 mq.
<b>TOT.</b>		<b>122,50 mq.</b>

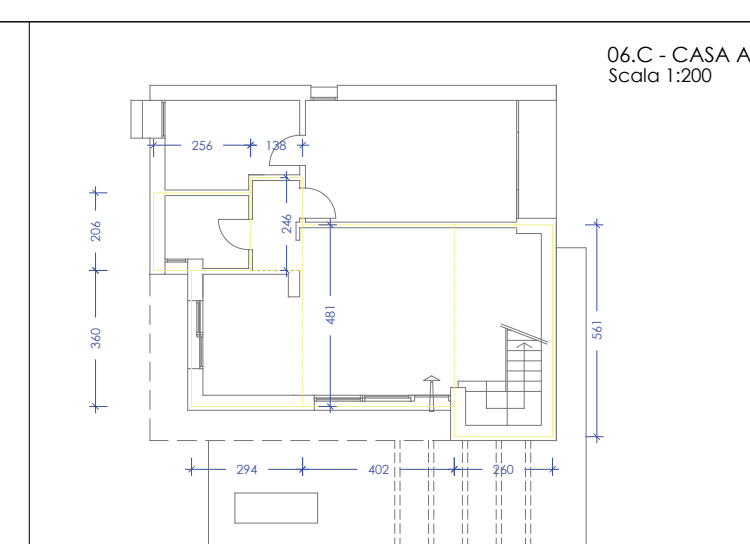
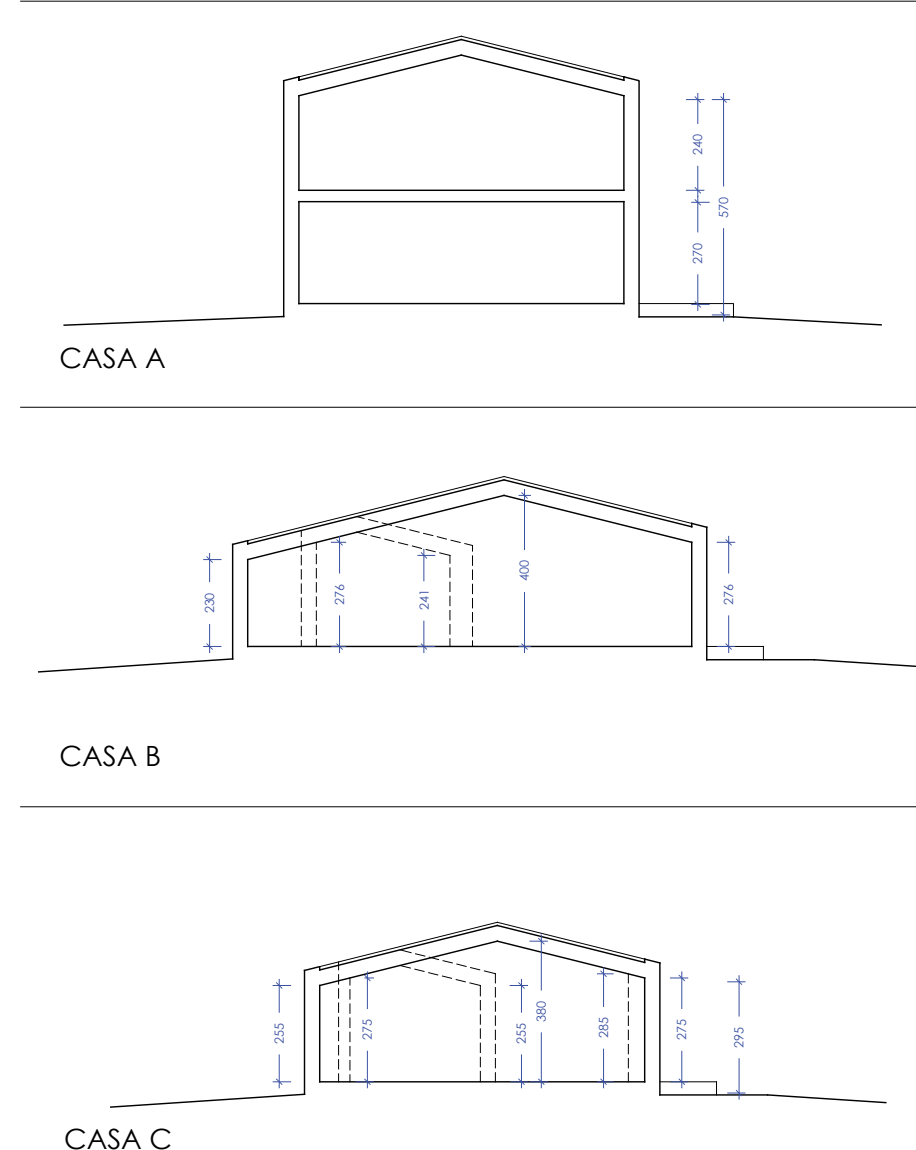


06.B - DIMENSIONAMENTO S.F.  
Scala 1:500

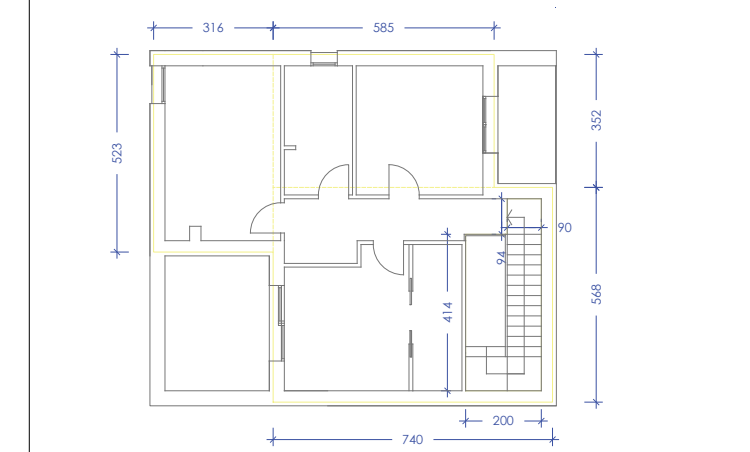


06.A - DIMENSIONAMENTO PLANIMETRICO  
Scala 1:200

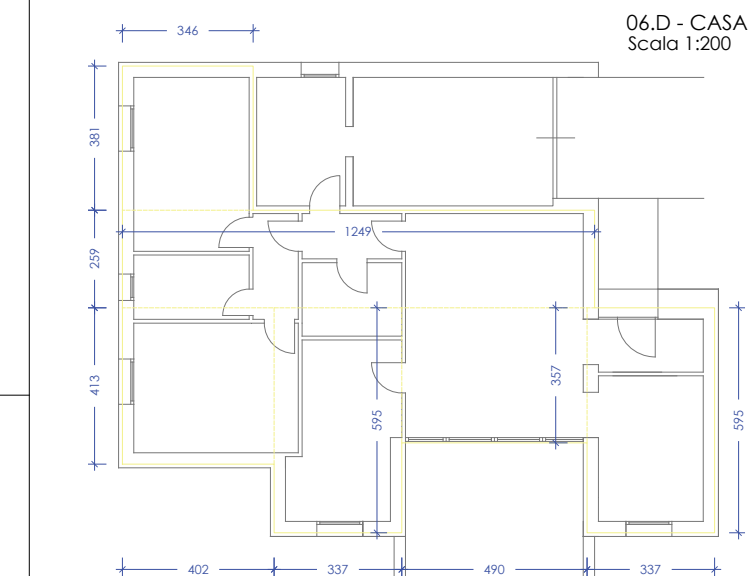
**06.F - SEZIONI TRASVERSALI**



06.C - CASA A  
Scala 1:200



06.D - CASA B  
Scala 1:200



06.E - CASA S  
Scala 1:200