

SCHEDA N.

125

UTILIZZAZIONE - DEGRADO

OCCUPATO

ABBANDONATO

SOTTOUTILIZZATO

CARENZE IGIENICHE

ALTRO:

STATO DI CONSERVAZIONE

BUONO

MEDIOCRE

DISCRETO

CATTIVO

NOTE:

VALORE TIPOLOGICO - AMBIENTALE

T. A.

VALORE

VALORE LIMITATO

T. A.

VALORE NULLO

PARTI DI VALORE

FACENTE PARTE DI AGGREGAZIONE DI VALORE AMBIENTALE

AREE DI PERTINENZA CLASSIFICATE A3 NEL PRG

USO ATTUALE

GIARDINO

ORTO

AIA

CORTILE

STATO DI CONSERVAZIONE PERTINENZA

BUONO

DISCRETO

MEDIOCRE

CATTIVO

NOTE:

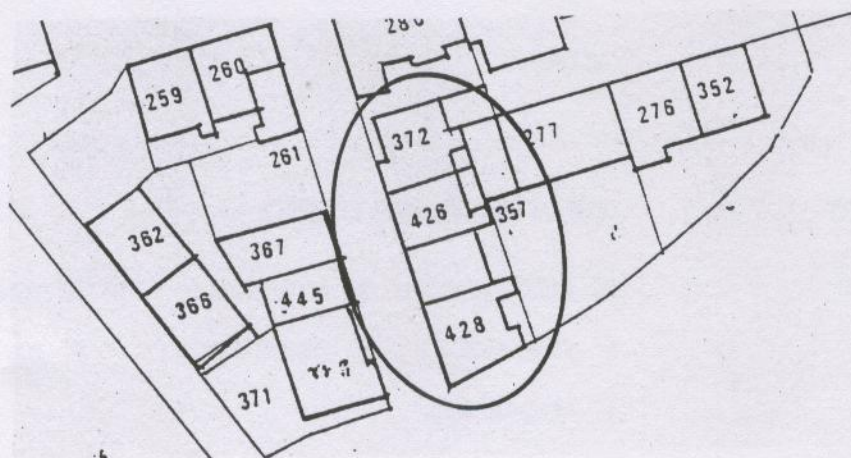
NOTE:

Aggregazione lineare di recente costruzione che non presenta gradi di valore nè ambientale nè tipologico, data la disomogeneità degli elementi che la compongono. Si classifica B5.

INTERVENTI AMMESSI:

D1-D3/a. Interventi di risanamento della corte con la demolizione delle baracche.

DESTINAZIONI AMMESSE:





A



B