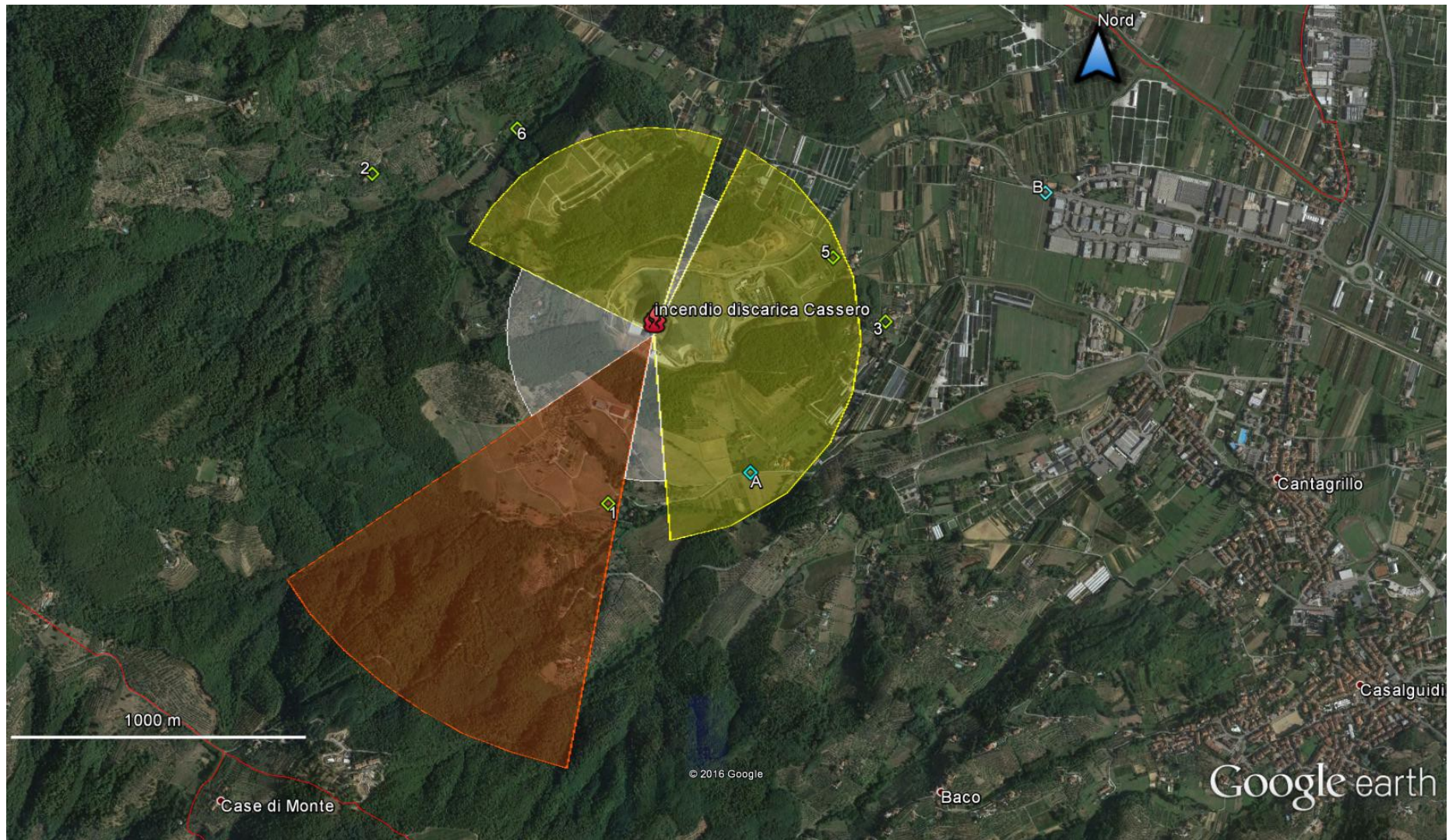


Mappa zone di campionamento



Veduta satellitare (Google Earth ©) della zona attorno alla discarica del Cassero. I settori in arancione, giallo e bianco indicano le “aree maggiormente interessate dalle ricadute delle sostanze rilasciate in atmosfera” (nota Protocollo ARPAT n. 0044598 del 6 luglio 2016); i rombi in verde (1, 2, 3, 5, 6) indicano le posizioni dei prelievi di fogliame già analizzati; i rombi in azzurro (A e B) indicano le posizioni dei prelievi di foraggio disposti dalla ASL la cui analisi è in corso. Sono indicati anche i limiti amministrativi dei Comuni (linee rosse).