



COMUNE DI SERRAVALLE PISTOIESE  
PROVINCIA DI PISTOIA

PIANI PARTICOLAREGGIATI  
PER I CENTRI DI SERRAVALLE PISTOIESE,  
CASTELLINA E VINACCIANO

Funzionario Area Tecnica: Ing. Gaetano Pollerone

Collaboratore Amministrazione Comunale: Geom. Sabato Tedesco  
Geom. Federico Salvadeo

RICERCA RELATIVA A  
ANALISI CONOSCITIVA E PROGETTUALE DI ASPETTI ARCHITETTONICI E URBANI  
PER LA REDAZIONE DEI PIANI PARTICOLAREGGIATI  
PER I CENTRI DI SERRAVALLE PISTOIESE, CASTELLINA E VINACCIANO

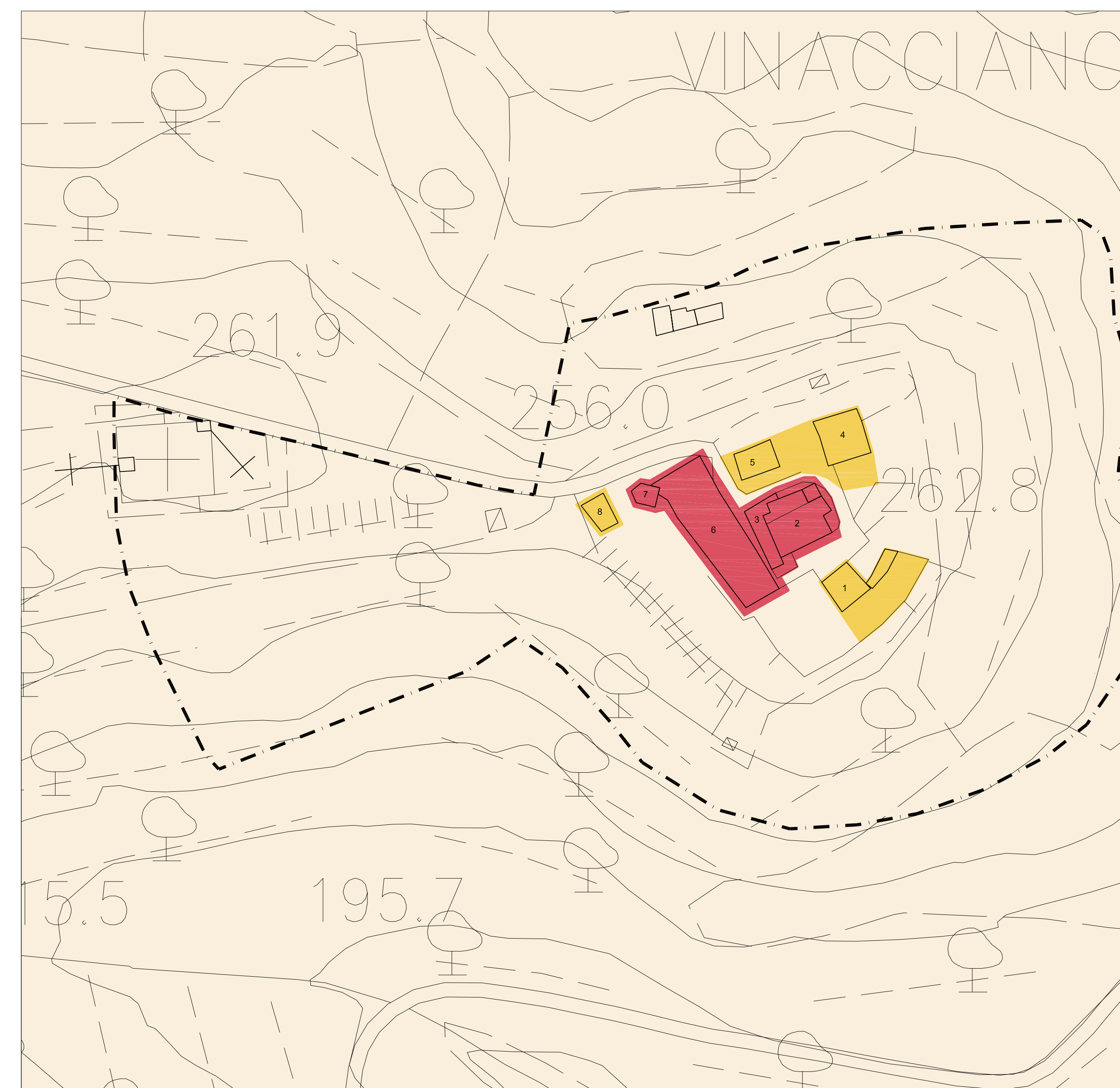
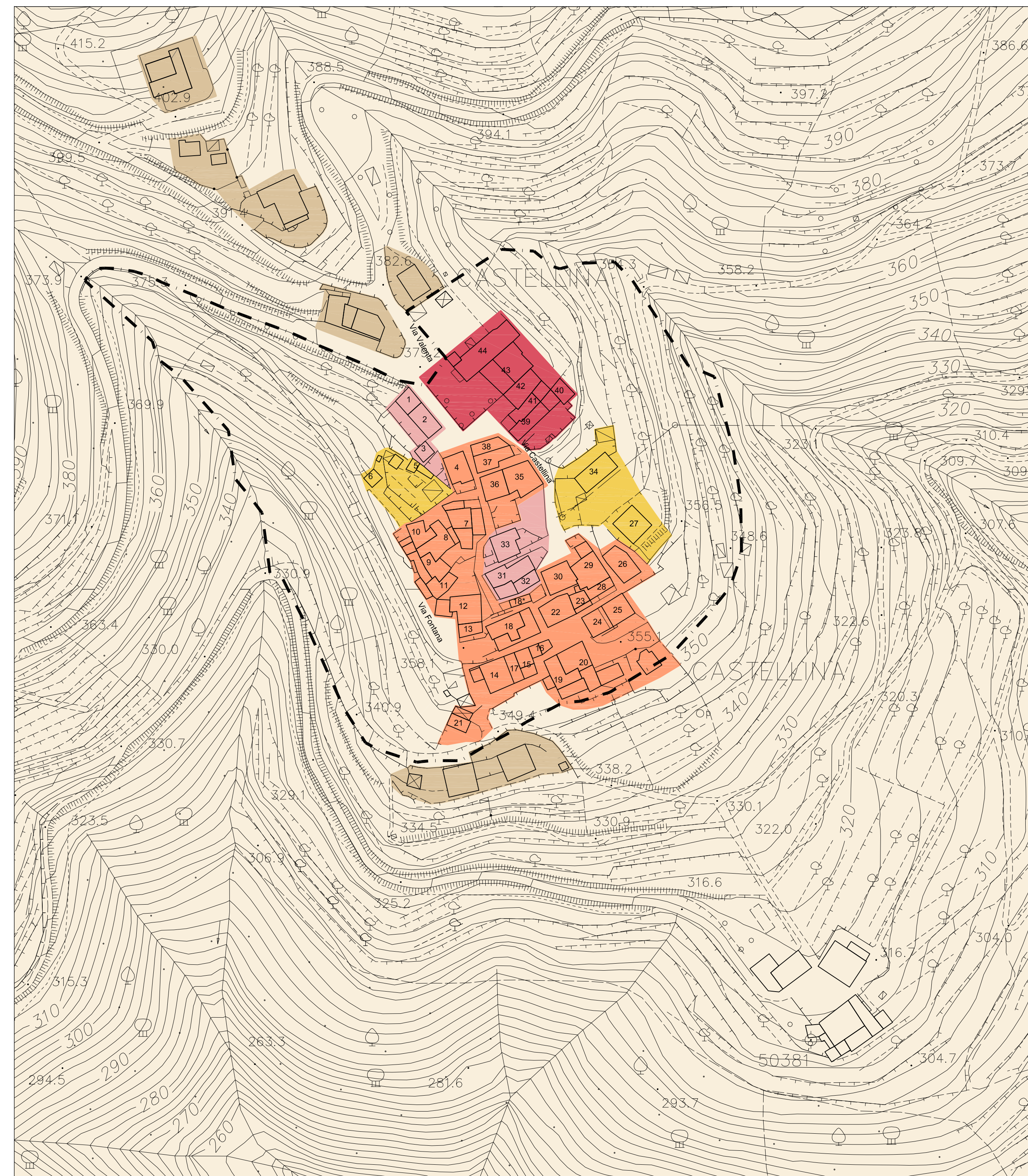
Ricerca svolta da: Università degli Studi di Firenze  
Dipartimento di Architettura - Disegno, Storia,  
Progetto, Università degli Studi di Firenze

Responsabile della ricerca: Prof. Arch. Fabrizio Rossi Prodi

Titolare borsa di studio e di ricerca: Arch. Silvia Viviani

TAV. 3b Castellina, Vinacciano	TIPOLOGIA DEI TESSUTI INSEDIATIVI
scala 1:1000	

luglio 2011



--- Perimetro R.U. - ambito oggetto del Piano

TESSUTO INSEDIATIVO STORICO

- Complesso di edifici o edificio di valore monumentale storico o con presenza di caratteri tipologici tipici del tessuto storico (*nucleo storico monumentale*)
- Complesso di edifici o edificio all'interno del tessuto storico ed edificazione aggregata o continua a filo strada (*tessuto storico consolidato*)
- Complesso di edifici o edificio interni o contigui ai tessuti storici consolidati (*diffusione lineare o riempimento del tessuto già consolidato*)
- Complesso di edifici o edificio esterni ai tessuti storici consolidati (*edificio isolato con origine rurale*)

TESSUTO INSEDIATIVO A ISOLATO APERTO DI ASSETTO RECENTE

- Tessuto con tipologia a villino o complesso edilizio isolato nel relativo spazio pertinenziale prevalentemente libero (*edificio isolato*)
- Tessuto con dominanza di tipologia a schiera o edifici isolati arretrati dal filo strada (*schiera / edificazione recente*)