

VERIFICA INDICE DI AFFOLLAMENTO di cui all'art.63 del R.E.

OGGETTO: PUC 3 - Cantagrillo
Nuova costruzione di n.3 villette unifamiliari

PROPRIETA': Borselli Raffaele, Borselli Gabriele, Borselli Adele

PROGETTISTA: Arch. Enrico Storai

CASA A

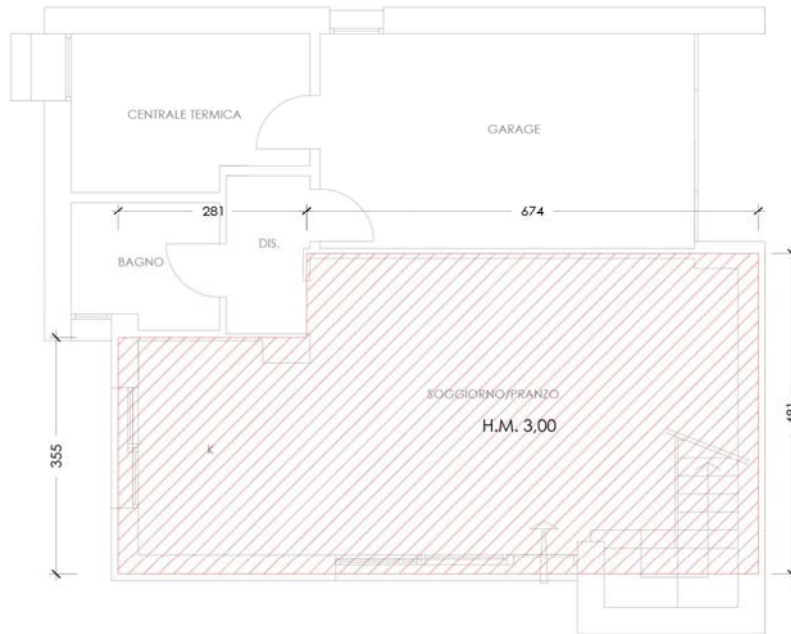
Superficie lorda (mq)	Altezza media (m)	Volume lordo (mc)
$3,35 \times 2,81 + 4,81 \times 6,74 = 41,83$	3,00	125,49
$5,23 \times 3,41 = 17,83$	3,38	60,26
$3,77 \times 3,70 = 13,95$	3,20	44,64
$3,62 \times 2,28 = 8,25$	3,17	26,15
$4,22 \times 2,77 = 11,69$	3,25	38,00
Totale Volume		294,54

In base al numero ed alle dimensioni delle camere, ai sensi del D.M. 05.07.1975, l'unità potrà ospitare un numero di 5 abitanti.

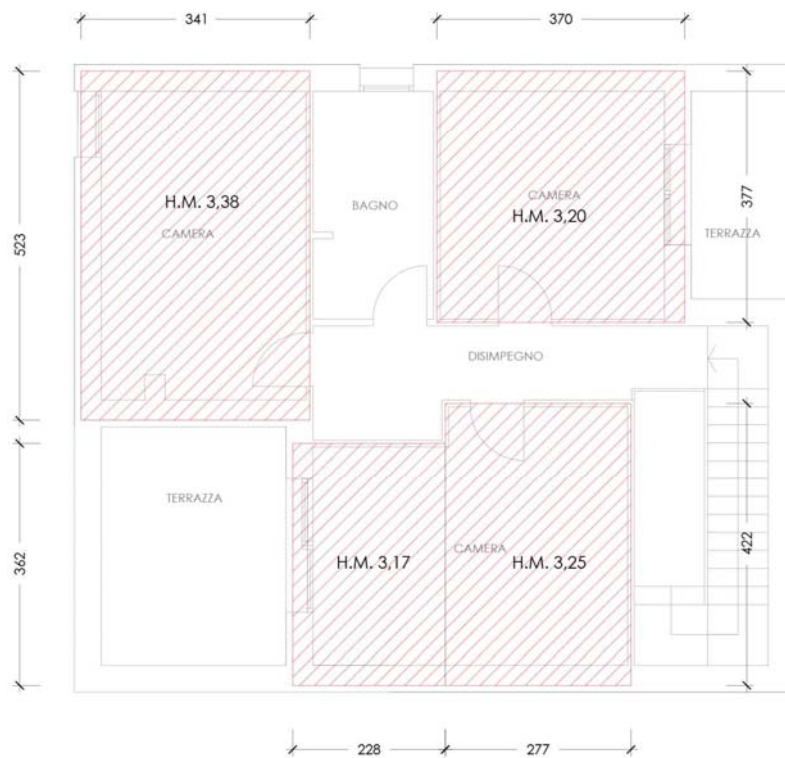
Ai sensi del Reg. Ed., art.63.23, l'indice di affollamento massimo è il seguente:

Numero abitanti	Cubatura minima	Indice di affollamento		Cubatura effettiva
5	54 mc/ab.	$5 \times 54 = 270$ mc	<	294,54 mc

CASA A



PIANTA PIANO TERRENO



PIANTA PIANO PRIMO

CASA B

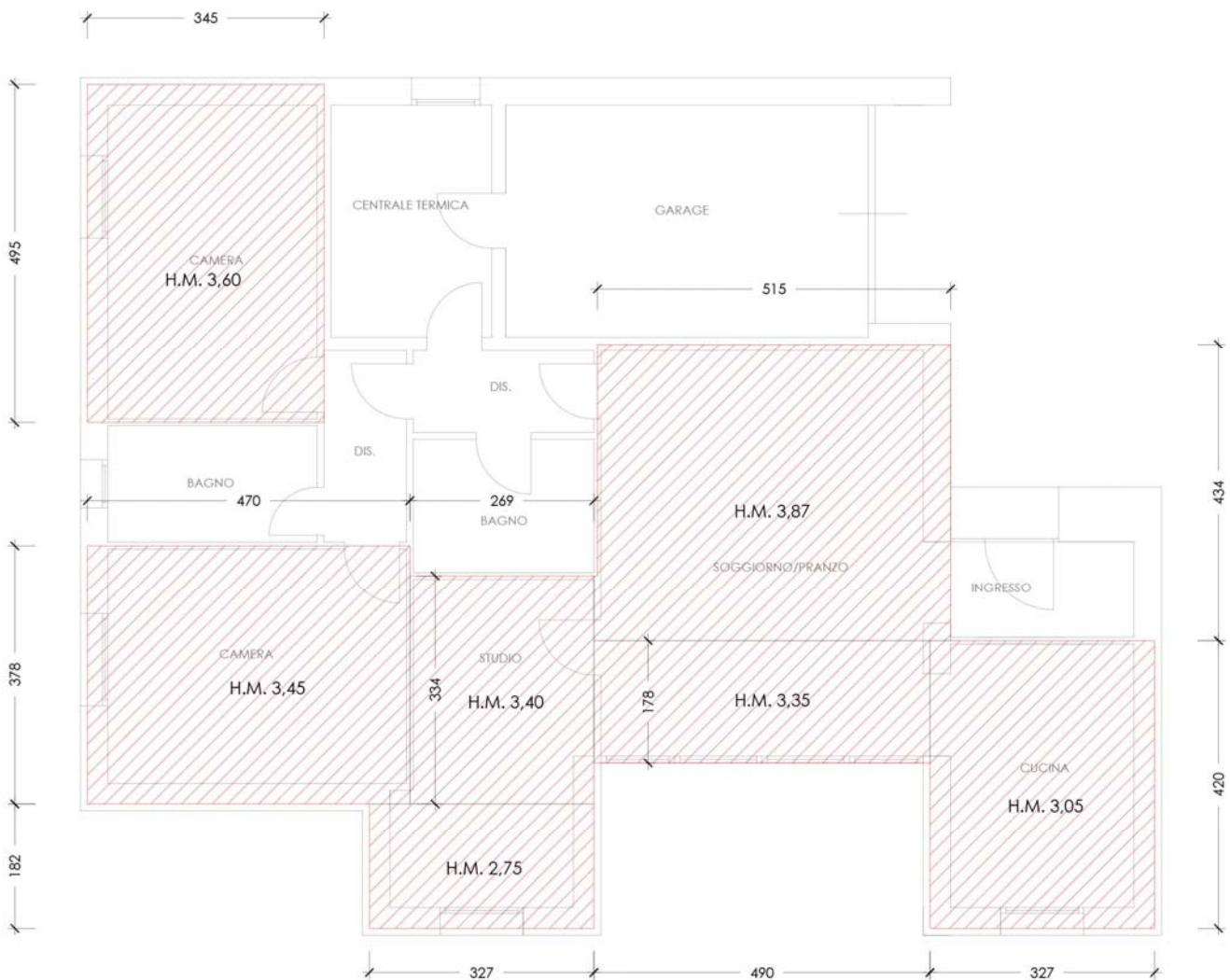
Superficie lorda (mq)	Altezza media (m)	Volume lordo (mc)
3,45 x 4,95 = 17,08	3,60	61,49
4,70 x 3,78 = 17,77	3,45	61,30
3,27 x 1,82 = 5,95	2,75	16,36
2,69 x 3,34 = 8,98	3,40	30,53
4,90 x 1,78 = 8,72	3,35	29,21
3,27 x 4,20 = 13,73	3,05	41,88
5,15 x 4,34 = 22,35	3,87	86,49
Totale Volume		327,26

In base al numero ed alle dimensioni delle camere, ai sensi del D.M. 05.07.1975, l'unità potrà ospitare un numero di 5 abitanti.

Ai sensi del Reg. Ed., art.63.23, l'indice di affollamento massimo è il seguente:

Numero abitanti	Cubatura minima	Indice di affollamento		Cubatura effettiva
5	54 mc/ab.	5 x 54 = 270 mc	<	327,26 mc

CASA B



PIANTA PIANO TERRENO

CASA S

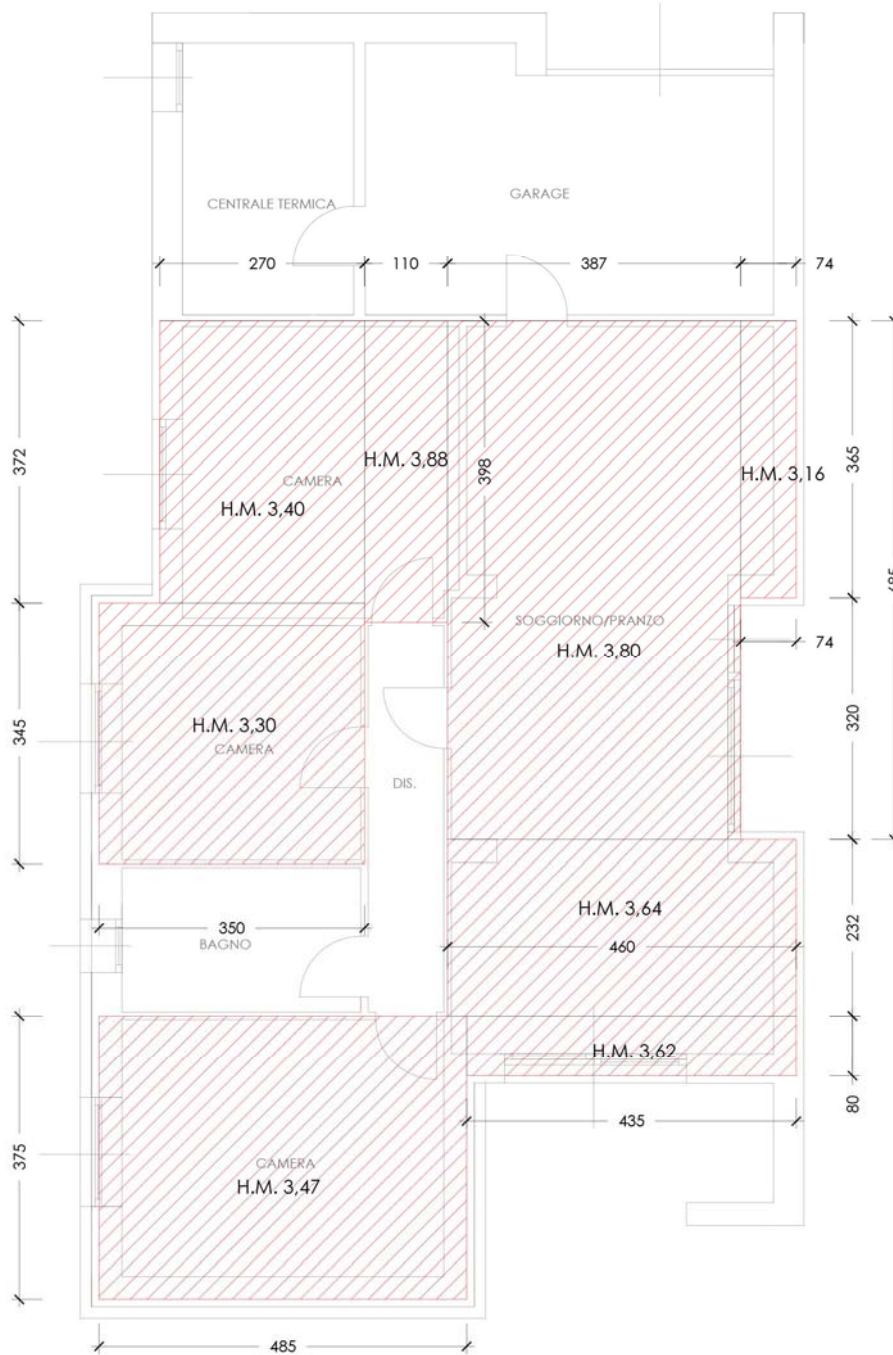
Superficie lorda (mq)	Altezza media (m)	Volume lordo (mc)
2,70 x 3,72 = 10,04	3,40	34,14
1,10 x 3,98 = 4,38	3,88	17,00
3,87 x 6,85 = 26,51	3,80	100,74
0,74 x 3,65 = 2,70	3,16	8,53
3,50 x 3,45 = 12,08	3,30	39,86
4,85 x 3,75 = 18,19	3,47	63,12
4,60 x 2,32 = 10,67	3,64	38,84
4,35 x 0,80 = 3,48	3,62	12,60
Totale Volume		311,83

In base al numero ed alle dimensioni delle camere, ai sensi del D.M. 05.07.1975, l'unità potrà ospitare un numero di 4 abitanti.

Ai sensi del Reg. Ed., art.63.23, l'indice di affollamento massimo è il seguente:

Numero abitanti	Cubatura minima	Indice di affollamento		Cubatura effettiva
4	54 mc/ab.	5 x 54 = 216 mc	<	311,83 mc

CASA S



PIANTA PIANO TERRENO

Arch. Enrico Storai

Prato, 29.03.2018